



Fédération Française de Gymnastique  
Comité Régional Ile de France Ouest  
21 avenue Pierre CURIE – 78 Saint-Cyr-l'École  
Tél. : 01 72 67 40 00- Fax : 01 39 73 08 22  
Email : ffg.crifo@wanadoo.fr  
Site : www.crifo-ffgym.com

# G.A.F.

# Plan d'Action Gymnastique Artistique Féminine

Version du 07 octobre 2008

Modification des pages 12, 19, 20 et 22



# Saison 2008 - 2009



MINISTÈRE  
DE LA SANTÉ  
DE LA JEUNESSE  
ET DES SPORTS



ile de France



**GYMNOVA**

En accord avec les autres disciplines, le plan d'action de la saison 2008-2009 se déclinera de la façon suivante :

- Plan d'action technique GAF.
- Brochure des formations (commun à toutes les disciplines).

### **Plan d'action technique:**

- Avant propos et sommaire ..... p2
- L'équipe technique et les responsables de secteur ..... p3
- Les compétitions ..... p4
- Le calendrier ..... p6
- Le tableau synoptique ..... p7
- Dates limites des engagements ..... p8
- Rappel des points de réglementation ..... p9
- L'animation ..... p13
- La commission jeunesse. .... p15
- Regroupements élite ..... p19
- Les inter- comités ..... p20
- La commission jugement ..... p21
- Annexes, feuilles d'engagement et tarifs 2008/2009 ..... p23

### **Brochure des formations CIFF :**

#### **Cette brochure concerne toutes les formations de toutes les disciplines.**

- Formation des cadres
  - Initiateur Fédéral et moniteur fédéral.
  - Petite enfance
  - Journée à thèmes (formation continue)
  - Brevet professionnel (BPJEPS)
- Formation des juges
  - Les formations initiales.
  - Les recyclages.
  - Les journées d'information.

Une brochure technique de Zone est également disponible sur les sites du CRIFO-CRIFMA et FFG

L'équipe technique vous souhaite une excellente saison.

Les noms des élus, responsables de secteurs de la commission technique GAF, vous seront communiqués suite aux élections du 5 octobre 2008.

En attendant, n'hésitez pas à contacter Alain HABEAU au CRIFO

Tél. : 01 72 67 40 01  
Fax : 01 39 73 08 22  
ffg.crifo.tech@orange.fr

### Les responsables départementaux

#### Présidents Technique

78	91	92	95
<b>Elise DELOT</b> 06.81.55.54.77 <a href="mailto:elise.delot@orange.fr">elise.delot@orange.fr</a>	<b>Nadia DURU</b> 06.73.48.90.98 <a href="mailto:nadia.duru@free.fr">nadia.duru@free.fr</a>	<b>Cyrill MESNIER</b> 06.08.62.50.70 <a href="mailto:cyrqym@free.fr">cyrqym@free.fr</a>	<b>Frédéric COSSU</b> 06.71.47.19.96 <a href="mailto:frederic.cossu@tele2.fr">frederic.cossu@tele2.fr</a>

#### Responsables des Juges

78	91	92	95
<b>Emilie STOCKLI</b> 06.09.52.23.94 <a href="mailto:stocklie@hotmail.fr">stocklie@hotmail.fr</a>	<b>Brigitte CHAZAL</b> 06.98.44.10.82 <a href="mailto:brigitte.chazal@free.fr">brigitte.chazal@free.fr</a>	<b>Sarah HAMMA</b> 06.17.33.04.49 <a href="mailto:sarah92300@hotmail.com">sarah92300@hotmail.com</a>	<b>Nora CAFFIN</b> 06.10.49.12.20 <a href="mailto:baouse@yahoo.com">baouse@yahoo.com</a>

#### Responsables des Compétitions

78	91	92	95
<b>Solenne LODE</b> 06.60.67.81.36 <a href="mailto:solenne4@hotmail.com">solenne4@hotmail.com</a>	<b>Thérèse NATTA HIDOIN</b> 01 69 44 92 79 <a href="mailto:therese.natta@orange.fr">therese.natta@orange.fr</a>	<b>André DAVID</b> 01.34.74.54.45 <a href="mailto:david16.andre@wanadoo.fr">david16.andre@wanadoo.fr</a>	<b>Carole PISANI</b> 06.73.62.56.44 <a href="mailto:gym95.ffg@wanadoo.fr">gym95.ffg@wanadoo.fr</a>

#### Responsables Jeunesse

78	91	92	95
<b>Uif HOFFMANN</b> 01.30.64.99.73 <a href="mailto:hoffis@hotmail.fr">hoffis@hotmail.fr</a>	<b>Nadia DURU</b> 06.73.48.90.98 <a href="mailto:nadia.duru@free.fr">nadia.duru@free.fr</a>	<b>Didier ROY</b> 06.07.10.32.97 <a href="mailto:roy.didier@neuf.fr">roy.didier@neuf.fr</a>	<b>Carole PISANI</b> 06.73.62.56.44 <a href="mailto:gym95.ffg@wanadoo.fr">gym95.ffg@wanadoo.fr</a> <b>Frédéric COSSU</b> 06.71.47.19.96 <a href="mailto:frederic.cossu@tele2.fr">frederic.cossu@tele2.fr</a>

#### Responsables Formation

78	91	92	95
<b>Jérôme GIANETTI</b> 06.13.75.01.67 <a href="mailto:jerome.gianetti@free.fr">jerome.gianetti@free.fr</a>	<b>Thérèse NATTA HIDOIN</b> 01 69 44 92 79 <a href="mailto:therese.natta@orange.fr">therese.natta@orange.fr</a>	<b>Arnaud DE VAUBOREL</b> 06 63 07 86 01 <a href="mailto:devauborel@free.fr">devauborel@free.fr</a>	<b>Olivier DUCHON</b> 06.83.47.42.35 <a href="mailto:olivierduchon@free.fr">olivierduchon@free.fr</a>

#### Responsables administratifs

78	91	92	95
<b>René SAMIE</b> 06.80.63.78.87 <a href="mailto:rsamie@numericable.fr">rsamie@numericable.fr</a>	<b>Cédric JAVARD</b> 06 86 38 25 41 <a href="mailto:cedric.javard@wanadoo.fr">cedric.javard@wanadoo.fr</a>	<b>André DAVID</b> 01.34.74.54.45 <a href="mailto:david16.andre@wanadoo.fr">david16.andre@wanadoo.fr</a>	<b>Richard GRAUX</b> 06.16.45.94.27



**Responsable Régional : En attente de la réunion du 16/10/2008**

### **Responsables départementaux :**

78	91	92	95
Solenne LODE 06.60.67.81.36 Solenne4@hotmail.com	Thérèse NATTA HIDOIN 01.69.44.92.79 Therese.natta@orange.fr	André DAVID 01.34.74.54.45 david16.andre@wanadoo.fr	Carole PISANI 06.82.91.83.89 gym95.ffg@wanadoo.fr

### **Rôle de la Commission :**

1. Faire appliquer les réglementations compétitives (Fédérales, Inter Régionales, Régionales)
2. Organisation technique des compétitions Régionales et des compétitions de Zone se déroulant sur le crifo
3. Etablissement des organigrammes
4. Assistance auprès des clubs organisateurs le jour des compétitions
5. Elaboration des programmes des compétitions régionales

### **Règlement général , rappels et modification des programmes :**

Engagements : Dates des engagements page 8.

DN, National B et optionnelle : Code FIG actuel jusqu'en Région, application du code 2009 à partir des finales de Zone. Des informations complémentaires seront communiquées ultérieurement.

National B et optionnelle : Il est impossible de passer de la filière Nat B à la filière Optionnelle en cours de saison. L'engagement se fait dans l'une ou l'autre catégorie, il est définitif dès le département.

Division Fédérale A : Cette division n'existe plus.

Division Fédérale\* : (anciennement Fédéral B). Cette catégorie est à Finalité Nationale en équipes et à finalité Zone pour les individuelles.  
Référence du programme : Brochure technique fédérale.

Division Fédérale Zone\* : (anciennement Fédéral C) A Finalité Zone en individuelle et équipe.  
Référence du programme : Brochure technique fédérale.

(\*)A noter : Pour les DN, Nationale B, DF et DF Zone, référence code FIG actuel + éléments A de la grille fédérale.

Ces éléments A, ne peuvent pas valider d'Eléments de Difficulté, ni d'Exigences de Groupe d'Elément.  
Ces éléments permettent à la gymnaste de ne pas être pénalisée pour mouvement trop court.

Division Critérium : Les imposés ne changent pas. A noter l'apparition du mouvement G (Imposé Espoir)  
Individuelle : Nouvelle catégorie en DIR, Critérium 2 Benjamins.

Division Régionale Libre : Afin « d'aérer » la Division Régionale, la catégorie Libres Région TC, matchera sur la compétition DIR Régionale.

Programme Poussines : Les poussines engagées en équipe ne seront pas classées en individuelle.  
Un club ne peut pas engager plus de 3 poussines en individuelle, au-delà l'engagement est en équipe.  
Les programmes poussines ne changent pas.

Montées et changements dans la filière interrégionale et Régionale : Voir pages 10 et 11

**Toutes les feuilles d'engagements (équipe /individuelle à Finalité Nationale, DIR, DR, Challenge)se trouvent dans la partie « Annexes », à la fin de ce plan d'action.**



Age	Niveau de pratique	Programme	Caractéristiques	Déroulement	Période
7 à 9 ans Poussines	<b>Débutante</b> , une séance par semaine	<b>Parcours régionaux 1, 2 et 3</b>	Parcours gymniques de 15 ateliers. Critères d'évaluation technique simples. Evolution du Parcours 1 au Parcours 3	Individuelle, ou en groupe	Mars Avril Juin
7 à 9 ans Poussines	<b>Débutante</b> , une à deux séances par semaine	<b>Circuits éducatifs Poussines</b>	Imposés Poussines niveaux 1 et 2	Equipes DR de 4 à 6 gymnastes	Mars à juin
10 ans et plus B/M/C/J/S	<b>Débutante</b> , une séance par semaine Groupe « loisir »	<b>Challenge Régional Nouveau</b>	Mouvements libres aménagés, <b>très simples</b>	Individuelle ou en duo	Janvier
10 ans et plus B/M/C/J/S	<b>Débutante</b> une à deux séances par semaine	<b>Programme Régional Division Régionale</b>	Imposés A à B	En équipe de 4 à 6 gymnastes	Mars à juin
12 ans et plus M/C/J/S	<b>Débutante</b> une à deux séances par semaine	<b>Programme Régional Division Régionale</b>	Mouvements libres aménagés avec grille d'éléments DR		
10 ans et plus B/M/C/J/S	<b>Débutante à Initiée</b> une à deux séances par semaine	<b>Programme Zone Division Inter Régionale</b>	Imposés A à C	En équipe de 4 à 6 gymnastes ou en individuelle	Mars à Juin
10 ans et plus B/M/C/J/S	<b>Initiée</b> deux séances par semaine	<b>Programme Zone Division Inter Régionale</b>	Libres aménagés. Référence code FIG avec grille d'éléments		
7 à 9 ans Poussines	<b>Initiée</b> , deux à trois séances par semaine	<b>Circuits éducatifs Poussines</b>	Imposés Poussines niveaux 1, 2 et 3	Equipes DIR de 4 à 6 gymnastes ou Individuelle	Mars à juin
7 à 9 ans Poussines	<b>Initiée</b> , deux à trois séances par semaine	<b>Coupe Formation</b>	Programme de formation pour l'accessibilité à la filière « Haut Niveau ».	Individuelle	Echéan ce en juin
12 ans et plus M/C/J/S	<b>Initiée à Entraînée</b> , deux à trois séances par semaine	<b>Division Fédérale</b>	Programme libres aménagés. Référence brochure fédérale et code FIG	Equipe à finalité nationale. Individuelle à finalité DIR	Février à juin Voir le calendrier des compétitions 2009
10 ans à 13 ans B/M	<b>Entraînée</b> Deux à quatre séances par semaine	<b>Division Critérium</b>	Imposés FFG A à G.	Equipes et Individuelle	
12 ans et plus M/C/J/S	<b>Entraînée à Experte</b> , trois entraînements ou plus par semaine	<b>National B et Division Nationale</b>	Programme code FIG	Individuelle et équipes de 4 à 6 gyms	
12 ans et plus M/C/J/S	<b>Entraînée à Experte</b> , trois entraînements ou plus par semaine	<b>Challenge Ile de France Nouveau</b>	Programme code FIG	Equipe départementale de 4 à 6 gyms	

**Toutes les feuilles d'engagements (équipe /individuelle à Finalité Nationale, DIR, DR, Challenge)se  
trouvent dans la partie « Annexes », à la fin de ce plan d'action.**



EQUIPES					
DN	DF-DC DF Zone	DIR Critérium	DR	CIRCUITS	Coupe France Cpe IdF, autre

INDIVIDUELLES	
INDIV	Evaluations Parcours

	EQUIPES						INDIVIDUELLES	
	DN	DF-DC DF Zone	DIR Critérium	DR	CIRCUITS	Coupe France Cpe IdF, autre	INDIV	Evaluations Parcours
OCT	4.5/10					Limite engagement		
	11.12/10							Sélection CF2 et 3
	18.19/10							
	25.26/10							
NOV	1.2/11					T.Combs		
	8.9/11					T.Blanc Mesnil		Rég 1
	15.16/11							Inter-Rég 1
	22.23/11							Rég 2
	29.30/11					Fête IdF		
DEC	6.7/12					Inter-Comité + Challenge IDF + Coupe IDF		
	13.14/12	Limite engagement	Limite engagement			1/8 Finale Cpe IdF	Limite engagement	Inter-Rég 2
	20.21/12							
	27.28/12							
JAN	3.4/01							
	10.11/01							Rég 3
	17.18/01						Challenge Loisir	Inter-Rég 3
	24.25/01						Départ	
FEV	31/01.1/02		Départ					
	7.8/02			Limite engagement	Limite engagement	Limite engagement		Région
	14.15/02							
	21.22/02					1/4 CF		
MAR	28/02.1/03							
	7.8/03			Départ Date limite				
	14.15/03	Région	Région					
	21.22/03						Zone Finalité nat	
	28.29/03				Départ Date limite	Départ Date limite		Limite engagement P2
AVR	4.5/04	Zone	Zone					
	11.12/04							Coupes Nat
	18.19/04					1/2 CF		
	25.26/04							
MAI	2.3/05						Finale	Parcours 2 (date limite)
	9.10/05			Région				
	16.17/05	Finale DN 3 à 8	Finale DC			Finale CF		Parcours 3
	23.24/05					Région		
	30.31/05	Finale DN 1 & 2	Finale DF		Région			
JUN	6.7/06						Chpt France Elite	
	13.14/06			Zone		Zone	Zone Finalité dir	
	20.21/06							Coupe formation


**EQUIPES**

Catégorie	Poussines	Benjamines	Minimes	Cadettes	Juniors	Seniors	Programme	Nb Gyms	Sélection			
	02-01-00 7-8-9 ans	99-98 10-11 ans	97-96 12-13 ans	95-94 14-15 ans	93-92 16-17 ans	91 et 18 ans et +			D	R	Z	
<b>NATIONAL</b>												
Inter Comités			Elite				C1 FIG + liste A FFG	4 / 3 / 3		X		
			Jeunesse					Imposés A à G	4 / 3 / 3		X	
Cpe de Fr							C1 FIG + liste A FFG	5 / 3 / 3				
Divisions Nationales			DN 1-2				C1 FIG	6 / 6 / 4		X	X	
			DN 3-4-5-6-7-8				C1 FIG + liste A FFG	6 / 5 / 4		X	X	
Div Fédérale			DF 1-2-3-4				Fédéral	5 / 4 / 3	X	X	X	
Divisions Critérium			BM 1-2-3-4					Imposés A à G	5 / 4 / 3	X	X	X
			B 1-2					Imposés A à G	5 / 4 / 3	X	X	X
<b>FILIERE INTER-REGIONALE (FIR)</b>												
Cpe IdF							Fédéral	5 / 3 / 3				
Div Fédérale Zone			MCJS				Fédéral zone	5 / 4 / 3	X	X		
			MC					Fédéral zone	5 / 4 / 3	X	X	
Division Critérium 2			TC				Imposés A à C	6 / 5 / 4	X	X		
			BM					Imposés A à C	6 / 5 / 4	X	X	
Division Critérium 3			TC				Imposés A à B	6 / 5 / 4	X	X		
			BM					Imposés A à B	6 / 5 / 4	X	X	
			B					Imposés A à B	6 / 5 / 4	X	X	
Circuits Ed.	P							Circuit 1 à 3	6 / 6 / 4	X	X	
<b>FILIERE REGIONALE (FR)</b>												
Libres Région			MCJS				Libre régional	6 / 5 / 4	X			
			MC					Libre régional	6 / 5 / 4	X		
Critérium Excellence			TC				Imposés A à B--	6 / 5 / 4	X			
			BM					Imposés A à B--	6 / 5 / 4	X		
			B					Imposés A à B--	6 / 5 / 4	X		
Critérium Honneur			BM					Imposés A--	6 / 5 / 4	X		
			B					Imposés A--	6 / 5 / 4	X		
Circuits Educatifs	P							Circuit 1 à 2	6 / 6 / 4	X		
	02-01							Circuit 1 à 2	6 / 6 / 4	X		
	P							Circuit 1	6 / 6 / 4	X		

**INDIVIDUELLES**

Catégorie	Poussines	Benjamines	Minimes	Cadettes	Juniors	Seniors	Programme	Sélection					
	02-01-00 7-8-9 ans	99 98 10 ans 11 ans	97 96 12 ans 13 ans	95 94 14 ans 15 ans	93 92 16 ans 17 ans	91-89/88... 18-20/21 et +		D	R	Z			
<b>NATIONAL</b>													
Coupes Nationales et Chtp de France Elite			Elite				C1 FIG + C3						
			Junior					C1 FIG + C3					
			Espoir					Libres Espoir					
			Avenir					Imposés A à G	X	X			
National B			M2	C1	C2	J1	J2	S1	S2	C1 FIG + liste A FFG	X	X	X
National B			Cad / Jun / Sén				C1 FIG + liste A FFG	X	X	X			
Critérium 1			B1	B2	M1	M2				Imposés A à G	X	X	X
<b>FILIERE INTER-REGIONALE (FIR)</b>													
Fédéral			M	C	J	S	Fédéral	X	X				
Fédéral Zone			M	C	J	S	Fédéral zone	X	X				
Critérium 2			B	M				Imposés A à C	X	X			
Critérium 3			B	M	C				Imposés A à B	X	X		
<b>FILIERE REGIONALE (FR)</b>													
Challenge			B	M	C	J	S	Challenge					
Circuits Educatifs	P							Circuit 1 à 3	X				

(1) Pour les MCJS, possibilité de faire le saut C avec un seul tremplin  
 A-- : Imposé A sans option (Crit Honneur), B-- : imposé B sans option ( Crit excellence)  
 Fédéral = ex Fédéral B  
 Fédéral Zone = ex Fédéral C  
 Imposé G = Imposé Espoir (sauf saut : imposés A à F)  
 Circuits 1 à 3 : Les poussines engagées en équipes ne seront pas classées en individuelles



<b>Dates limites</b>	<b>Dénomination</b>	<b>Auprès de</b>
<b>Voir brochure fédérale</b>	Coupe de France	<b>FFG</b>
<b>4 Octobre 2008</b>	Coupe d'Ile-de-France (programme DF)	<b>CRIFO</b>
<b>18 Octobre 2008</b>	Sélection Inter-comités Jeunesse et Elite	<b>CRIFO</b>
<b>14 Décembre 2008</b>	<u>Individuelles</u> Crit 1, Nat. + Opt, DF, DF Zone, Crit 2 et 3 <u>Equipes</u> DN*, DF, DC1 (*) <u>Equipes n'ayant pas participé aux Finales Nationales 2007/2008. Ces équipes débutent leur sélection en département.</u>	<b>Département</b>
<b>14 Décembre 2008</b>	Challenge Hiver GAF.	<b>CRIFO</b>
<b>Voir brochure fédérale</b>	Divisions Nationales 1 et 2 (équipes qualifiées d'office en finale)	<b>FFG et copie au DTZ</b>
	Division Nationale (Equipes finalistes en 2007/2008. Ces équipes débutent leur sélection à partir de la zone) <u>Fiche d'engagement disponible sur la brochure FFG</u>	<b>DTZ et copie au Comité Régional</b>
<b>8 Février 2009</b>	<u>Equipes</u> : DF Zone, DIR Critérium 2 et 3, Division Régionale, Circuits Educatifs	<b>Département</b>
<b>27 Mars 2008</b>	<u>Individuelles</u> : Coupes Formation	<b>CRIFO</b>

### VACANCES SCOLAIRES 2008/2009

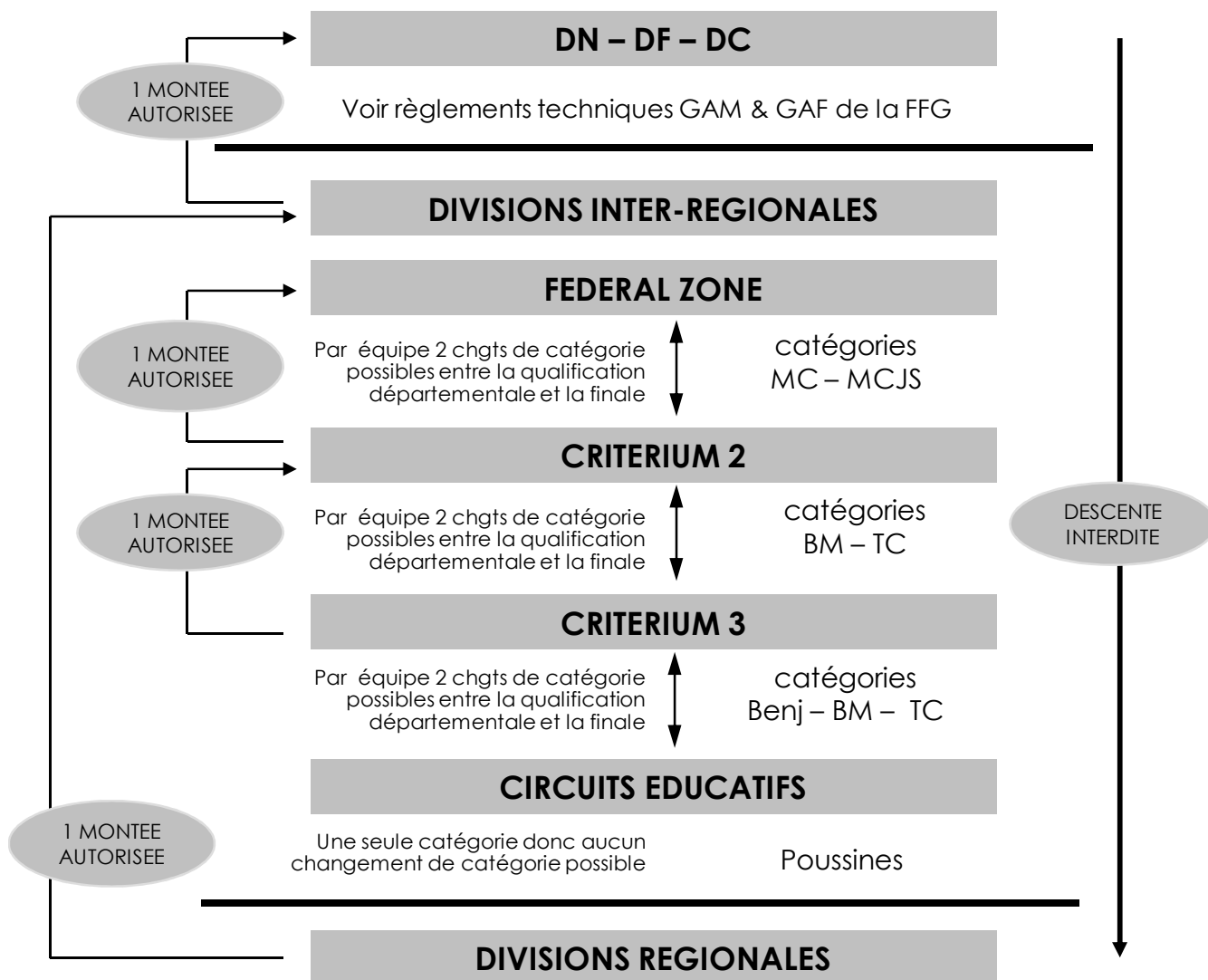
TOUSSAINT du Samedi 25 Octobre 2008 (après la classe) au Mercredi 5 Novembre 2008 inclus  
 NOËL du Samedi 20 Décembre 2008 (après la classe) au Dimanche 4 Janvier 2009 inclus  
 HIVER du Samedi 14 Février 2009 (après la classe) au Dimanche 1<sup>er</sup> Mars 2009 inclus  
 PRINTEMPS du Samedi 11 Avril 2009 (après la classe) au Dimanche 26 Avril 2009 inclus  
 ETE à partir du vendredi 3 Juillet 2009.



<b>Forfaits</b>	<p><b>Tout forfait doit être signalé par écrit (ou par mail) à Alain HABEAU en copie à Amélie Labruno au plus tard 10 jours avant la compétition</b></p> <p>Forfait non signalé ou signalé trop tard (sauf présentation d'un certificat médical) :</p> <ul style="list-style-type: none"> <li>• Pour une équipe ou une individuelle : <b>30 Euros + engagement à payer</b></li> </ul> <p><b>Les forfaits moins de 10 jours avant la compétition ne dispensent pas des juges convoqués.</b></p>
<b>Absence au palmarès</b>	<p><b>Participation au palmarès obligatoire</b></p> <p>Absence au palmarès : équipe et/ou individuelle déclassée et non récompensée. (sauf raison valable, signalée à la direction de la compétition). Voir code FIG.</p>
<b>Tenue des entraîneurs</b>	<p><b>Survêtement et chaussures de sport (propres) obligatoires</b></p> <p>Short, brassière, chaussures et tenue de ville ... seront sanctionnés. La tenue doit être identique à celle de l'équipe</p> <p>En cas de non respect : - 0,80 pt sur le total équipe et/ou individuel.</p> <p>Cf. Règlements Techniques FFG – Brochure Générale.</p>
<b>Présence sur le plateau</b>	<p><b>Nombre limité d'entraîneurs</b></p> <p><u>En individuelles :</u></p> <ul style="list-style-type: none"> <li>• 1 entraîneur pour 1 gymnaste,</li> <li>• 2 entraîneurs maximum pour 2 gymnastes et plus par club et par agrès.</li> </ul> <p>En cas de non respect : - 0,80 pt sur le total individuel de chaque gymnaste du même club concourant dans le même tour.</p> <p><u>En équipes :</u></p> <ul style="list-style-type: none"> <li>• 2 entraîneurs maximum autorisés pendant toute la compétition.</li> </ul> <p>En cas de non respect : - 0,80 pt sur le total de l'équipe.</p> <p>Cf. Règlements Techniques FFG – Brochure Générale.</p>
<b>Hauteur des barres asymétriques</b>	<p>Faire une demande à la réunion de juges</p> <p>Pour les gymnastes de grande taille, il est possible de monter les barres asymétriques de 5 cm (BI+BS) si les pieds ou le bassin touchent le tapis.</p> <p>Seules les demandes effectuées à la réunion de juges sont prises en compte (une heure avant la compétition). Possibilité d'envoyer la demande par mail à Amélie Labruno.</p> <p><b>Préciser par écrit le nom des filles concernées, leurs catégories, leur tour de passage.</b></p> <p>Cf. Règlements Techniques FFG – GAM &amp; GAF.</p>
<b>La licence</b>	<p><b>Le contrôle des licences sera effectué pour les gymnastes, les juges et les entraîneurs</b></p> <p>Pour tous, non présentation de la licence : amende de 8 Euros au club.</p> <p>Cf. Règlements Techniques FFG – Brochure Générale.</p>
<b>Juges</b>	<p><b>Présence à la réunion de juges</b></p> <p>- En cas de retard (plus de 15 min) ou d'absence à la réunion de juges, le juge est considéré comme manquant. Une amende de <b>150 Euros</b> sera réclamée.</p> <p>Dans le cas où la personne présente ne pourrait pas payer, une déclaration sur l'honneur devra être signée. L'amende devra être envoyée au CRIFO, sous 8 jours. Passé ce délai l'amende sera majorée.</p> <p>Cf. Règlements Techniques FFG – Brochure Générale.</p> <p>- Tenue correcte exigée (habits de ville de couleurs sobres – bleu marine, noir, gris, blanc)</p>

**Les sanctions prévues dans ce règlement pourront être appliquées sans préavis.**

## MONTEES OU CHANGEMENTS DANS LA FILIERE INTER-REGIONALE GAF 2008-2009



UN CHANGEMENT DE CATEGORIE SIGNIFIE :

**Dans une division**, possibilité de changer une gymnaste de catégorie en montée ou en descente (dans une même catégorie, toutes les modifications d'équipes sont autorisées)

UNE MONTEE SIGNIFIE :

Possibilité de changer **une** gymnaste de division, par équipe et par an  
Le passage d'une finale B à une finale A est considéré comme une montée

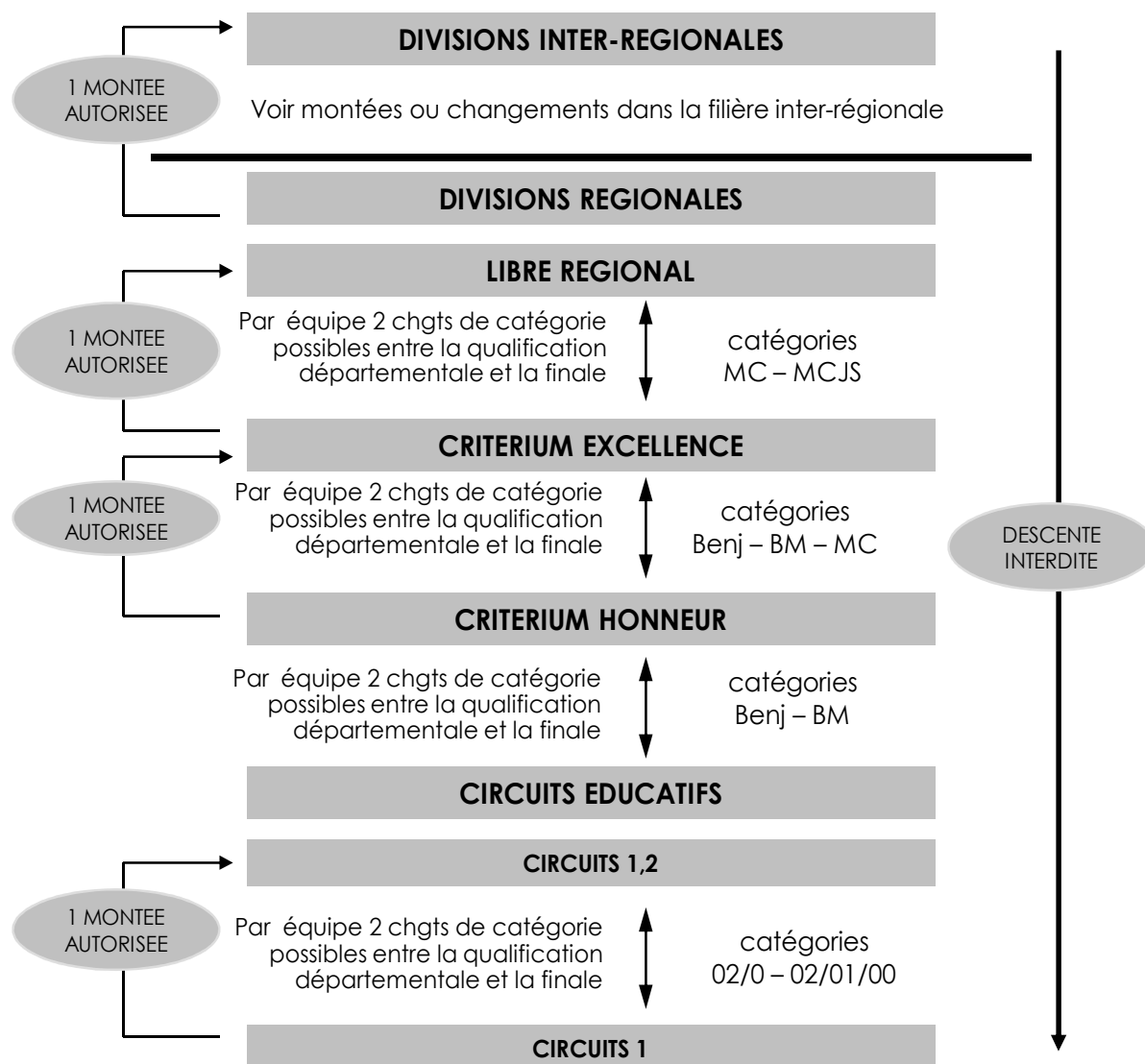
ATTENTION :

Une gymnaste n'est pas autorisée à changer ni à monter lors d'une compétition se déroulant sur le même week-end.

**DESCENTE DE DIVISION : INTERDITE**

Le passage d'une finale A à une finale B est interdit

## MONTEES OU CHANGEMENTS DANS LA FILIERE REGIONALE GAF 2008-2009



UN CHANGEMENT DE CATEGORIE SIGNIFIE :

**Dans une division**, possibilité de changer une gymnaste de catégorie en montée ou en descente (dans une même catégorie, toutes les modifications d'équipes sont autorisées)

UNE MONTEE SIGNIFIE :

Possibilité de changer **une** gymnaste de division, par équipe et par an  
Le passage d'une finale B à une finale A est considéré comme une montée.

ATTENTION :

Une gymnaste n'est pas autorisée à changer ni à monter lors d'une compétition se déroulant sur le même week-end.

**DESCENTE DE DIVISION : INTERDITE**

Le passage d'une finale A à une finale B est interdit

Notre comité, en association avec le comité Ile de France Marne, a mis en place depuis 2 saisons la Coupe Régionale Ile De France dont la réglementation est identique à celle de la Coupe de France.

Cette compétition est basée sur le programme fédéral (équipes 5/3/3).(Anciennement DF B)

Le règlement détaillé est mis en ligne sur les sites du CRIFO du CRIFMA et de la zone IDF.

La compétition se déroulera entre Octobre et Décembre 2008, en fonction des équipes engagées.

- 1/8 finale : Date limite 24 octobre (tour en fonction du nombre d'équipes engagées)
- 1/4 finale : Date limite 9 Novembre 2008
- 1/2 finale : Date limite 23 Novembre 2008.
- Finale : 7 Décembre 2008.

La date limite d'engagement est fixée au **4 Octobre 2008**.

Renvoyer la feuille d'engagement au CRIFO, accompagnée d'un chèque de 16 euros à l'ordre du CRIFO.

**La feuille d'engagement se trouve dans la partie « Annexes », à la fin de ce plan d'actions.**

## **Challenge Inter Départemental Ile de France.**



Cette compétition se déroule sur le même schéma que les Inter Comités, mais avec une équipe départementale.

Ce challenge concernera cette saison la GAM, la GAF et peut être le trampoliner.

### ● **Engagements**

Les départements engagent une équipe dans une ou plusieurs disciplines.

Tenue des équipes : afin de ne pas donner trop de contrainte aux comités départementaux, la tenue des gymnastes n'est pas obligatoirement identique au sein de l'équipe.

### ● **Organisation**

Le Challenge inter-départemental se déroulera le 7 décembre 2008

### ● **Composition des équipes**

- Chaque équipe devra être composée de gymnastes issues de son département
- Elle devra avoir des gymnastes issues de deux clubs différents au minimum
- Chaque équipe devra avoir un groupe Elite et un Groupe Jeunesse
- Groupe Elite : Cadettes / Juniors / Seniors, non sélectionné(e)s pour le championnat de France intercomités
- Groupe Jeunesse : Benjamins / Minimes, non sélectionnée pour le championnat de France intercomités
- Format d'équipe : Elite : 6/3/2, Jeunesse : 6/3/2 (GAF GAM). TR à préciser

### ● **Programme**

GAF : Jeunesse : imposés A à G

Elite : Code FIG + liste A FFG

Le règlement détaillé est mis en ligne sur les sites du CRIFO du CRIFMA et de la zone IdF.

**Les départements ont la possibilité d'organiser leur sélection départementale, sur la date du test inter Co (19 novembre à Cergy Pontoise).**

**Merci de bien vouloir contacter Alain HABEAU, avant le 18/10/2008.**



Finalisation du programme, sur 15 ateliers, initialisé en 2004-2005. La grille d'évaluation détaillée est téléchargeable sur le site du CRIFO [www.crifo-ffgym.com](http://www.crifo-ffgym.com).

<b>Parcours 1 : Club</b>	obtenir au moins 22,5 points sur 45 pour pouvoir se présenter au P2						
<b>Parcours 2 : Département</b>	obtenir au moins 27 points sur 45 pour pouvoir se présenter au P3						
<b>Parcours 3 : Région</b>	<table border="0" style="margin-left: 20px;"> <tr> <td>Diplôme d'Or :</td> <td>de 40 à 45 pts,</td> </tr> <tr> <td>Diplôme d'Argent :</td> <td>de 32 à 39.5 pts,</td> </tr> <tr> <td>Diplôme de Bronze :</td> <td>de 27 à 32 pts.</td> </tr> </table>	Diplôme d'Or :	de 40 à 45 pts,	Diplôme d'Argent :	de 32 à 39.5 pts,	Diplôme de Bronze :	de 27 à 32 pts.
Diplôme d'Or :	de 40 à 45 pts,						
Diplôme d'Argent :	de 32 à 39.5 pts,						
Diplôme de Bronze :	de 27 à 32 pts.						

Nous vous rappelons que les gymnastes qui ont obtenu le Parcours 2 Départemental sont automatiquement inscrites pour le Parcours 3 Régional, et que tout forfait doit être signalé au CRIFO.

**Trophée Club** au Parcours 3 : un palmarès club est établi à partir de la moyenne des points obtenus au Parcours 3 sur le nombre des gymnastes engagées, de façon à valoriser à la fois la performance et la participation. Tous les clubs participants recevront cette récompense collective qui donnera à tous les gymnastes l'occasion de monter sur le podium.

Pour participer aux parcours, il faut être licenciée.

### Parcours 1

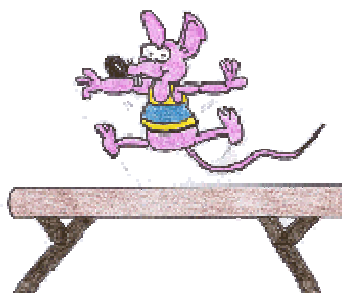
Le parcours 1 est passé dans le club, la date limite est fixée par le département.

### Parcours 2

Le parcours 2 est passé dans le département, **au plus tard** le 03 mai 2009.

### Parcours 3

Le parcours 3 est passé dans le CRIFO, le 17 mai 2009.



**NOUVEAU**

En proposant ce challenge, nous avons voulu offrir un rendez-vous convivial et attractif aux nombreuses licenciées de notre fédération, ne faisant pas de compétition.

Nous avons souhaité nous libérer des contraintes habituelles des compétitions classiques, aussi bien pour les gymnastes que pour les entraîneurs, les clubs et l'organisation (programme, matériel, tenue ...) en proposant un format accessible à tout niveau loisir.

Public concerné :

Gymnastes B/M/C/J/S n'ayant pas fait de compétition dans l'année où n'ayant pas été qualifiées en région la saison passée

Date et engagement :

Challenge hiver le 17-18 janvier 2009.

Le programme est joint en annexe du plan d'action.

Engagements au CRIFO un mois avant le challenge.

Catégories :

Individuelles par agrès et par catégorie (B/M/C/J/S).

Individuelles concours général par catégorie (B/M/C/J/S).

Duo général TC : les deux filles font deux agrès chacune ou une fille fait un agrès et l'autre trois.

Pot de l'amitié :

Une boisson au moins sera offerte à toutes les participantes à la fin du challenge

Un pot sera offert à tout l'encadrement (entraîneurs, juges, bénévoles du club organisateur, partenaires ...)

Tenue :

Justaucorps non obligatoire. Short, cycliste, bas de survêtement (cheville visible), débardeur, t-shirt moulant ou rentré dans le bas sont autorisés

Récompenses :

Un lot pour chaque gymnaste (t-shirt, friandise, sac ...)

Médailles pour les trois premières de chaque catégorie

Matériel :

Plateau simple : 1 saut, 1 barre asymétrique, 1 poutre, 1 praticable ou 1 piste acro de 16mx4m

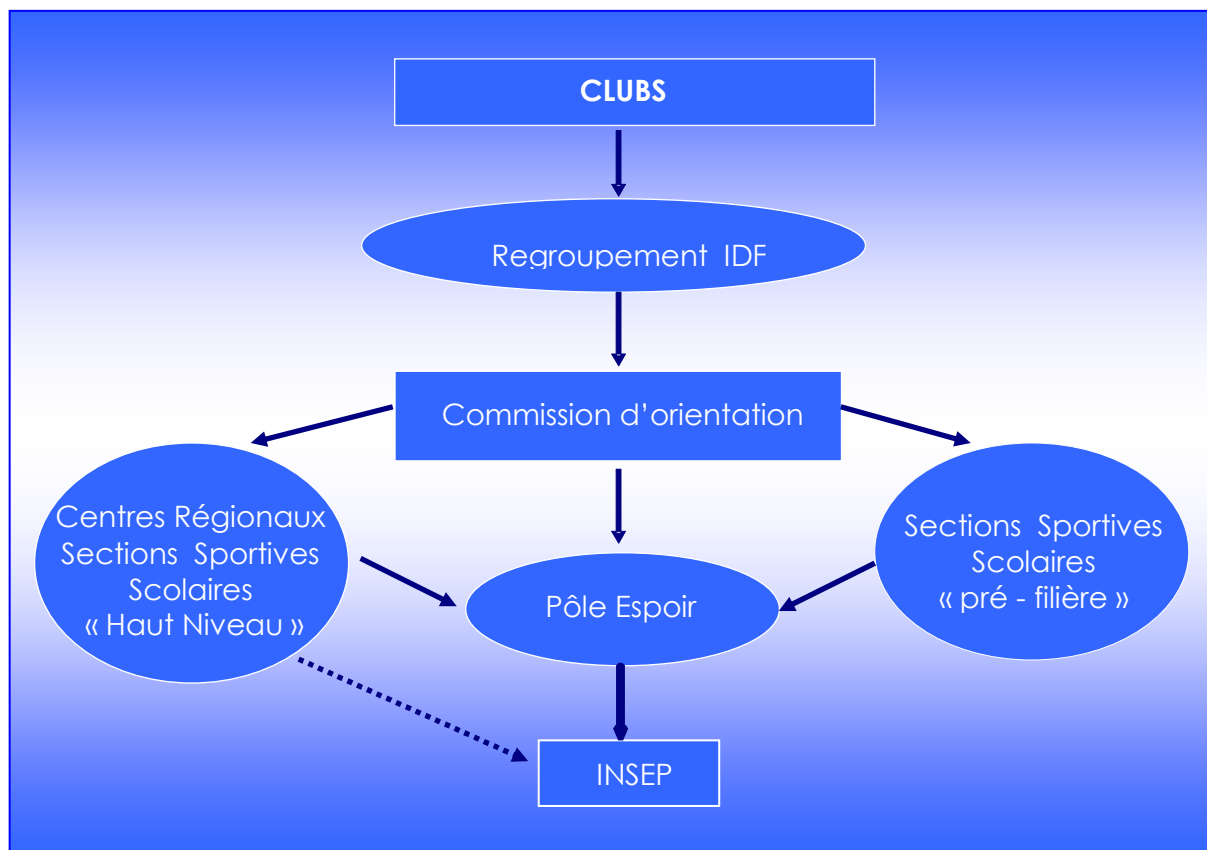
Praticable non dynamique autorisé, possibilité également d'avoir un praticable non dynamique et à côté une piste d'acro dynamique. Pas besoin de salle d'échauffement équipée d'agrès

Jugement :

Ce challenge est adapté à la notation par des juges n'ayant pas besoin d'être hautement qualifiés

Les juges en formation ainsi que, les juges des autres disciplines de la FFG (AER, TR, GAM, GR, TU, GFL ...), les juges licenciés FFG mais diplômés dans une autre fédération sont acceptés

**La feuille d'engagement se trouve dans la partie « Annexes » de ce Plan d'Action.  
Le programme est disponible sur le site du crifo.**



- **Les clubs**, rouages essentiels de la filière de haut niveau forment et détectent les jeunes gymnastes talentueuses par le biais des programmes fédéraux et des coupes « formation ».
- Les gymnastes à profil intéressant participent aux **regroupements** et aux stages organisés par la zone Ile de France sous la responsabilité de Franck LEGRAS.
- A l'issue de l'année sportive et au vu des résultats compétitifs, **la commission d'orientation\* décide des gymnastes entrant en structure.**  
Les meilleures rejoignent le pôle espoir de Créteil ou éventuellement le centre régional pour raison géographique. Les autres gymnastes intègrent : soit le centre régional de Meaux, soit les sections sportives scolaires « pré-filières ».
- En fonction de l'évolution des profils des gymnastes, un système de vases communicants s'opère entre les deux structures.
- Les gymnastes à profil international intégreront l'INSEP ; les autres si elles le souhaitent, pourront poursuivre leur pratique au centre régional.

\* Composition de la commission d'orientation : un représentant de chaque structure (INSEP, pôle Espoir, Centre Régional) et un représentant des regroupements CF2 / CF3.

**Contacts :**

- Conseiller Technique d'Etat, coordonnateur Pôle Espoir Créteil : Franck LEGRAS 06.85.56.46.00
- Responsable du Centre Régional de Meaux : Patrick ANDREANI 06.14.38.89.44

**Responsable Zone :**

**Franck LEGRAS**  
[legrasffgym@aol.com](mailto:legrasffgym@aol.com)  
06.85.56.46.00

**Responsable CRIFO :**

**Attente de la réunion CT DU 16/10/2008**

**Responsable regroupements régionaux :**

**Julien KERNINON**  
[julien.kerninon@free.fr](mailto:julien.kerninon@free.fr)

**Responsables départementaux**

78	91	92	95
<b>Ulf HOFFMANN</b> 01.30.64.99.73 hoffis@hotmail.fr	<b>Nadia DURU</b> 06.73.48.90.98 nadia.duru@free.fr	<b>Didier ROY</b> <b>06.07.10.32.97</b> roy.didier@neuf.fr	<b>Carole PISANI</b> 06.73.62.56.44 gym95.ffg@wanadoo.fr

**Objectifs de la commission**

- Aider et encourager les clubs à découvrir les programmes du Secteur Jeunesse
- Préparer l'évaluation des Coupes Formation 2 et 3
- Maintenir un esprit convivial, favoriser les échanges et discussions entre entraîneurs
- Détecter et assurer le suivi des jeunes talents
- Favoriser l'entrée des gymnastes franciliennes sur nos structures de Haut Niveau
- Servir de support à la formation des cadres
- Préparer un collectif Jeunesse pour les Inter Comités

## Collectif Regroupement Jeunesse Inter-régions

**Accès :** **Gymnastes nées en 1998, 1999, 2000 (et 2001)**

**Responsable :** Franck Legras 06.85.56.46.00  
legrasffgym@aol.com

**Encadrement :** D.Regease ; J.Kerninon ; C.Boutard-Vaton ; F.Houriot ; N. Blanquart ; R .Beckrich ; S.Espire ; N.Duru ; P.Porche ; G.Guérillon.

**Actions :** 1 regroupement portes ouvertes + 3 regroupements + validation de la Coupe Formation

### Regroupements Jeunesse Inter-Régions

Dates	Ville	Gymnase	Horaires
Dimanche 12/10/2008 (portes ouvertes)	Créteil	Gymnase de la Lévrière Imp. Ferdinand Lesseps 94000 CRETEIL	9h – 13h (Dépt 75, 77, 91 et 94) 14h – 18h (Dépt 78, 92, 93 et 95)
Dimanche 16/11/2008			9h30 – 13h
Dimanche 14/12/2008			
Dimanche 18/01/2009			

## Collectif Regroupements Région.

**Accès :** **Gymnastes nées en 1998, 1999, 2000 et 2001**

**Responsable :** Julien Kerninon

**Encadrement :** Philippe Porche ; Olivier Duchon ; Julie Mourier ; François Ostyn

**Actions :** 3 regroupements.

### Regroupements Jeunesse Région.

Dates	Villes	Gymnase	Horaires
Dimanche 09/11/08	Saint Prix	Rue Pasteur 95 390 Saint Prix	9h30 – 13h
Dimanche 23/11/08	Saint Prix	Rue Pasteur 95 390 Saint Prix	9h30 – 13h
Dimanche 11/01/09	Massy	Rue Georges Mandel 91 300 Complexe provisoire de Villaine.	9h30 – 13h

## Regroupement du mercredi ou CPZ

**Accès :** 10 gymnastes issues des CPZ, ayant la volonté d'intégrer la filière haut niveau

**Lieu :** Gymnase de la Lévrière. Impasse Ferdinand Lesseps 94 000 Créteil

**Responsable :** Franck Legras

**Encadrement :** Julien Kerninon

**Actions :** 2 mercredis par mois. Horaires : 9h30 à 12h30



## Validation de la Coupe Formation 2 et 3

Responsable : Franck LEGRAS

 06.85.56.46.00 ou [legrasffgym@aol.com](mailto:legrasffgym@aol.com)

	Coupe Formation 2	Coupe Formation 3
<b>Dates</b>	<b>Dimanche 21 juin 2009</b>	
<b>Lieux</b>	Gymnase de la Lévière 94000 CRETEIL	
<b>Accès</b>	1998, 1999, 2000 et 2001	1998, 1999, 2000 et 2001
<b>Engagements</b>	<b><u>Date limite</u> : le 27 Mars 2009</b> au Comité Régional	
<b>Programmes</b>	Brochure technique « Secteur Jeunesse GAF »	
<b>Conditions</b>	<ul style="list-style-type: none"> <li>➤ 1 juge ou technicien par club</li> <li>➤ Licence en cours de validité</li> </ul>	

## Stage Zone

Lieu : Meaux, Vittel ou Troyes  
 Accès : Gymnastes nées en 1997, 1998 et 1999.  
 20 gymnastes (10 de l'IFO et 10 de l'IFM)  
 Dates : Du 27 octobre 2008 à 10h au 31 octobre 2008 à 17h

## Journées à Thèmes

**Les journées à thèmes sont maintenues. Pour plus d'information se reporter à la brochure des formations du CIFF.**

### Stage Régional de Toussaint

Date	Du 27 au 30 Octobre 2008
Lieu d'entraînement	Nanterre
Hébergement	Itinéraire Hôtel à Nanterre.
Encadrement	Audrey Breschia, Eric Matrat, Gaëlle Guerillon, Emilie Roy-Stockli, Ulf Offmann, Malika Bergdich, Guillaume Lefevbre.
Public concerné	40 gymnastes nées de 1997 à 1993
Programme attendu	Critérium à National B
Sélection (Liste soumise et approuvée par les responsables techniques départementaux et comités départementaux)	<p>Sélection établie d'après les critères suivants :</p> <ul style="list-style-type: none"> <li>• National B : Toutes les gymnastes ayant participé à la Finale de Zone ou titulaires de l'équipe inter co 2007.</li> <li>• Fédérale A : Toutes les gymnastes ayant totalisé 41 points au cours de la saison.</li> <li>• Fédérale B : Les 10 premières gymnastes de l'IFO, lors de la finale de zone individuelle.</li> <li>• Critérium 95 et 96, les 11 premières gymnastes de l'IFO, lors de la finale de Zone individuelle.</li> <li>• Critérium 97 : Les 11 premières gymnastes de l'IFO, lors de la finale de zone individuelle.</li> </ul> <p>En cas de désistement, une liste de gymnastes « réservistes » a été établie, sur les critères suivants :</p> <ul style="list-style-type: none"> <li>• DF B : Jusqu'à la 15<sup>ème</sup> place en zone individuelle. <ul style="list-style-type: none"> <li>• DC 95/96 : Jusqu'à la 16<sup>ème</sup> place en zone individuelle, Gyms ayant obtenu 60 points ou plus sur les compétitions régionales ou zone.</li> </ul> </li> <li>• DC 97 : Jusqu'à la 16<sup>ème</sup> place en zone individuelle, Gyms ayant obtenu 60 points ou plus sur les compétitions régionales ou zone.</li> </ul>

### Regroupements Régionaux

Nombre : 2 demi-journées.

Date : Samedi 13 décembre 2008 et Samedi 17 janvier 2009. ( A confirmer)

Lieu : A définir

Public concerné : Gymnastes présentes au stage de toussaint.


**Responsable inter-comité « Elite et Jeunesse » :**

**Les noms des responsables seront communiqués suite à la réunion CT du 16/10/2008**

<u>Date :</u>	6 décembre 2008
<u>Lieu :</u>	Eaubonne
<u>Accès :</u>	Elite Aux gymnastes nées en 95 et avant Jeunesse Aux gymnastes nées en 96, 97 et 98
<u>Programmes :</u>	Elite Concours 1 (national B) et liste « A » FFG. Jeunesse Imposés A à G
<u>Composition d'équipes :</u>	4 gymnastes Jeunesse et 4 gymnastes Elite 3 gymnastes Jeunesse et 3 gymnastes Elite passent à chaque agrès. Toutes les notent comptent.
<u>Capitaines d'équipes :</u>	1 entraîneur de (ou désigné par) la CTR + l'entraîneur ayant le plus de gymnastes sélectionnées.
<u>Juge de l'équipe</u>	La responsable régionale, ou une de ses adjointes.
<u>Sélection :</u>	<b>Mercredi 19 novembre 2008</b> <b>Changement de lieu</b> <b>Complexe Sportif des Maradas</b> <b>Passage du Lycée</b> <b>Cergy préfecture</b>  <b>Appel 15h30, début 16h30, fin prévue vers 19h,</b>  Avec 4 jurys A, convoqués par la région : composé d'un juge par département (hors club) + un juge par club
<u>Mode de sélection :</u>	Passage sur les 4 agrès
<u>Modalité d'engagement</u>	<i>Engagement avant le 18 octobre 2008 au CRIFO.</i>

Suite à cette sélection, les gymnastes titulaires de l'équipe 2008, seront regroupées le : **mercredi 26 novembre** (lieu à déterminer), pour un entraînement en commun.

Les entraîneurs de ces gymnastes sont invités à se joindre à l'équipe d'encadrement. Deux juges seront présents sur ce regroupement (dont le juge de l'équipe IFO), afin d'évaluer les mouvements présentés le 6 décembre.

**La feuille d'engagement pour le test inter comité, se trouve dans la partie « Annexes », à la fin de ce plan d'action.**

**Responsable des juges :****Amélie LABRUNE**

16 rue Auguste Renoir – Apt 107

95370 Montigny les Cormeilles

[rouxamely@free.fr](mailto:rouxamely@free.fr)

06.15 .59.16.33

**Responsables départementaux**

<b>78</b>	<b>91</b>	<b>92</b>	<b>95</b>
<b>Emilie STOCKLI</b> 06.09.52.23.94 stocklie@hotmail.fr	<b>Brigitte CHAZAL</b> 06.98.44.10.82 brigitte.chazal@free.fr	<b>Sarah HAMMA</b> 06.17.33.04.49 sarah92300@hotmail.com	<b>Nora CAFFIN</b> 06.10.49.12.20 baouse@yahoo.com

**Rôle de la commission**

En collaboration avec la commission régionale de la formation, elle veille tout particulièrement à :

1. Harmoniser la formation des juges Niveau 1 dans les quatre Départements
2. Réaliser les formations et les examens Niveau 2
3. Collaborer avec la zone pour les formations et les examens Niveau 3
4. Constituer et former le jury aux différentes compétitions Régionales, individuelles et équipes
5. Gérer et contrôler les livrets de juges

**Désignation des juges****1. Compétitions par équipes**

L'organigramme des juges par catégorie pour les finales régionales équipes vous sera communiqué dans les meilleurs délais après les compétitions départementales.

**2. Compétitions individuelles**

L'organigramme des juges par catégorie pour les finales régionales individuelles vous sera communiqué dans les meilleurs délais après les compétitions départementales.

En effet, afin de ne pas avoir de souci en cas de forfait, il sera demandé à chaque département de convoquer les juges en fonction du plus grand nombre de gymnastes sélectionnées, dans la catégorie concernée.

**3. Sélection inter-comités**

4 juges arbitres choisis par le responsable régional (neutre, hors club)

1 juge par club à partir de 2 gymnastes

**4. Convocation des juges arbitres**

4 juges arbitres par jury (1 par agrès) seront convoqués pour juger les compétitions individuelles et équipes à finalité nationale.

### Organisation des cours

Pour la saison 2008-2009, nous proposons les examens suivants :

Niveau 1: Sur les départements

Inscription dans les départements

Niveau 2 Sur la région

Date Limite : 30 septembre 2008

Niveau 3 catégories 1 et 2 : Sur la zone

Date Limite : 30 septembre 2008

Pour connaître les conditions des examens, les dates et lieux des cours :

- **Niveau 1, se référer aux plans d'actions départementaux.**
- **Niveau 2, se référer à la brochure des formations du CIFF.**
- **Niveau 3, se référer à la brochure des formations du CIFF ou au guide technique Zone IDF**

### Changements, précisions et nouvelles modalités.

**De nouvelles directives nationales, nous précisent la suppression des catégories pour les niveaux 1 et 2.**

**Nous revenons alors sur une configuration N1, N2, N3C2, N3C1 et N4, avec 3 entrées possibles N1, N2 ou N3C2, en fonction du profil du candidat.**

**Il est vivement conseillé aux juges N2C2 et N1C2 d'assister à la formation sur la partie programmes « libres ». (1 journée)**

**Pour cela, prendre contact avec le responsable de la formation**

**N1C2 : responsable départemental**

**N2C2 : Amélie Labrune**

### Que peut-on juger en fonction de son niveau ?

#### ➤ Jusqu'en Région

Aucun changement par rapport à la saison 2007/2008

#### ➤ En Zone

DN et Nat B : les Juges N4 et N3C1 officiant dans cette catégorie devront être recyclés sur le CDP 2009.

Pour les autres catégories, aucun changement par rapport à la région.

#### ➤ En finale Nationale

**Attention** aux changements !

Référence à la Brochure Technique Page 13.

En engageant une équipe ou des individuelles dans une filière, le club doit s'assurer qu'il pourra répondre au niveau de juge demandé. Il incombe donc au club de prévoir **un plan de formation** de ses juges en fonction de ses intentions compétitives, et **de planifier la répartition de ses juges pour la saison.**

### Recyclage

L'application du code 2009 à partir des Finales de Zone, nous amène à proposer un recyclage pour les juges N3C1 et N4, désirant officier en Nat B et DN. Recyclage prévu le 7 ou 8 Mars 2009. Des informations complémentaires seront diffusées ultérieurement.

Les sites internet.

Site du CRIFO : [www.crifo-ffgym.com](http://www.crifo-ffgym.com)  
 Site du CRIFMA : [www.crifmarne-ffgym.com](http://www.crifmarne-ffgym.com)  
 Site de la Zone Ile de France : [www.ffgym.com](http://www.ffgym.com) puis « Gym en Zone »  
 Site de la FFGym : [www.ffgym.com](http://www.ffgym.com)  
 Site de FrancePromoGym : [www.francepromogym.com](http://www.francepromogym.com)

La documentation technique

Programmes	Descriptifs	Où les trouver ?
<b>Circuits éducatifs</b>	(ou circuits 1, 2 et 3) Compétitions équipes pour poussines à finalité régionale ou inter-régionale, basées sur des mouvements imposés	Site du CRIFO
<b>Code de pointage 2007</b>	Document de la FIG répertoriant et classant par valeur l'ensemble des figures de la gymnastique artistique féminine. Il décrit aussi le programme des compétitions internationales	<a href="http://www.fedintgym.com/rules">www.fedintgym.com/rules</a> ou commander à France Promo Gym
<b>Critérium</b>	Programme FFG de compétitions individuelles et équipes basé sur des mouvements imposés (A à F) - <b>Nouveau : Imposé G (imposé Espoir).</b>	Brochure technique 2008/2009.
<b>Fédéral</b>	Programme de compétitions individuelles et équipes à finalité nationale ou DIR basé sur des mouvements libres FFG	LIVRET TECHNIQUE GYMNASTIQUE ARTISTIQUE 2008/2009 FRANCE Promo Gym
<b>Formation (1,2,3)</b>	Programme technique de la FFG : sous-partie du programme "Jeunesse" (filière PO) -	France Promo Gym
<b>National B</b>	Programme de compétitions individuelles à finalité nationale basé sur des mouvements libres FIG <b>CODE DE POINTAGE FIG EDITION 2007</b>	<a href="http://www.fedintgym.com/rules">www.fedintgym.com/rules</a> ou commander à France Promo Gym
<b>Parcours</b>	Programme de masse basé sur des éléments réalisés séparément sur des ateliers différents.	Site du CRIFO
<b>Challenge loisir</b>	Programme de masse basé sur du « libre très simple ».	Sur le site du CRIFO
<b>Règlements techniques</b>	Documents édités par la FFG décrivant l'ensemble des programmes et des règlements de la FFG	REGLEMENTATION GENERALE FFGYM 2008/2009 reçu à l'affiliation LIVRET TECHNIQUE GYMNASTIQUE ARTISTIQUE 2008/2009 commander à France Promo Gym



## Individuelles Critérium 1 + National B



Fiche d'engagement GAF 2008/2009

Code informatique

### Individuelles féminines

N° comité	N° département	N° association
-----------	----------------	----------------

2	3						
---	---	--	--	--	--	--	--

Club : \_\_\_\_\_

Ville : \_\_\_\_\_

Correspondant – Nom : \_\_\_\_\_

Prénom : \_\_\_\_\_

Adresse : \_\_\_\_\_

Téléphone : \_\_\_\_\_

Mail : \_\_\_\_\_

NOM Prénom		Année de Naissance	Nationalité	N° de registre	Filière Nationale											
					National B								Critérium 1			
					M2	C1	C2	J1	J2	S1	S2	Opt C/J/S*	B1	B2	M1	M2
					96	95	94	93	92	91/89	88 et +	94 et +	99	98	97	96

(\*) : inscrire l'agrès ou les 2 agrès choisis

**Signature du président de l'association :**

**Date :**

Fiche à faire parvenir au responsable départemental  
 Les droits d'engagements sont à payer sur place avant la compétition





**Equipes : Division Nationale et Critérium 1  
Finalité Nationale**



Fiche d'engagement GAF 2008/2009

Code informatique

**Equipes féminines**

N° comité	N° département	N° association
-----------	----------------	----------------

2	3						
---	---	--	--	--	--	--	--

Club : \_\_\_\_\_

Ville : \_\_\_\_\_

Correspondant – Nom : \_\_\_\_\_

Prénom : \_\_\_\_\_

Adresse : \_\_\_\_\_

Téléphone : \_\_\_\_\_

\_\_\_\_\_

Mail : \_\_\_\_\_

Division Nationale 6/5/4	Division Fédérale 5/4/3	Division Critérium 1 5/4/3	
M/C/J/S	M/C/J/S	Benjamines	Benjamines / Minimes

Inscrire dans les cases correspondantes le nombre d'équipes engagées.

<p><b>Envoyer la composition d'équipes au responsable compétitions et le nom des juges aux responsables juges au plus tard 10 jours avant la compétition.</b></p>
---

Signature du président de l'association :

Date :

Fiche à faire parvenir au responsable départemental  
Les droits d'engagements sont à payer sur place avant la compétition



**Equipes : Division Fédérale Zone, Division Critérium 2 et 3  
Finalité DIR**



Fiche d'engagement GAF 2008/2009

Code informatique

**Equipes féminines**

N° comité	N° département	N° association					
-----------	----------------	----------------	--	--	--	--	--

2	3						
---	---	--	--	--	--	--	--

Club : \_\_\_\_\_

Ville : \_\_\_\_\_

Correspondant – Nom : \_\_\_\_\_

Prénom : \_\_\_\_\_

Adresse : \_\_\_\_\_

Téléphone : \_\_\_\_\_

\_\_\_\_\_

Mail : \_\_\_\_\_

Division fédérale Zone		Division Critérium 2		Division Critérium 3		
TC	M/C	TC	B/M	TC	B/M	B
5/4/3	5/4/3	6/5/4	6/5/4	6/5/4	6/5/4	6/5/4

Inscrire dans les cases correspondantes le nombre d'équipes engagées.

Envoyer la composition d'équipes au responsable compétitions  
et le nom des juges aux responsables juges  
au plus tard 10 jours avant la compétition.

Signature du président de l'association :

Date :

Fiche à faire parvenir au responsable départemental  
Les droits d'engagements sont à payer sur place avant la compétition



**Equipes : Libre régional, Critérium excellence et  
Honneur  
Finalité DR**



Fiche d'engagement GAF 2008/2009

Code informatique

**Equipes féminines**

N° comité	N° département	N° association					
-----------	----------------	----------------	--	--	--	--	--

2	3						
---	---	--	--	--	--	--	--

Club : \_\_\_\_\_

Ville : \_\_\_\_\_

Correspondant – Nom : \_\_\_\_\_

Prénom : \_\_\_\_\_

Adresse : \_\_\_\_\_

Téléphone : \_\_\_\_\_

\_\_\_\_\_

Mail : \_\_\_\_\_

DR Libre régional  6 / 5 / 4	Critérium Excellence Imposé A et Imposé B sans options 6 / 5 / 4	Critérium Honneur Imposés A sans options 6 / 5 / 4
------------------------------------	---	---

MC	MCJS	Benj	BM	BMC	Benj	BM

Inscrire dans les cases correspondantes le nombre d'équipes ou d'individuelles engagées.

**Envoyer la composition d'équipes au responsable compétitions  
et le nom des juges aux responsables juges  
au plus tard 10 jours avant la compétition.**

Signature du président de l'association :

Date :

Fiche à faire parvenir au responsable départemental  
Les droits d'engagements sont à payer sur place avant la compétition



## Circuits éducatifs



Fiche d'engagement GAF 2008/2009

Code informatique

### Equipes féminines

N° comité	N° département	N° association
-----------	----------------	----------------

2	3						
---	---	--	--	--	--	--	--

Club : \_\_\_\_\_

Ville : \_\_\_\_\_

Correspondant – Nom : \_\_\_\_\_

Prénom : \_\_\_\_\_

Adresse : \_\_\_\_\_

Téléphone : \_\_\_\_\_

\_\_\_\_\_

Mail : \_\_\_\_\_

Circuits DIR Imposés 1, 2, 3 6 / 6 / 4	Circuits DR Imposés 1 et 2 6 / 6 / 4	Circuits DR Imposé 1 6 / 6 / 4
--	--	--------------------------------------

Poussines 2002 à 2000		Poussines 2002 à 2000	Poussines 2002 et 2001	Poussines 2002 à 2000
Equipes	Individuelles Finalité régionale			

Inscrire dans les cases correspondantes le nombre d'équipes engagées.

**Envoyer la composition d'équipes au responsable compétitions  
et le nom des juges aux responsables juges  
au plus tard 10 jours avant la compétition.**

Signature du président de l'association :

Date :

Fiche à faire parvenir au responsable départemental

Les droits d'engagements sont à payer sur place avant la compétition



## Composition des équipes



Fiche de composition

Code informatique

Equipe féminines

N° comité	N° département	N° association				
-----------	----------------	----------------	--	--	--	--

2	3						
---	---	--	--	--	--	--	--

Club : \_\_\_\_\_

Ville : \_\_\_\_\_

Correspondant – Nom : \_\_\_\_\_

Prénom : \_\_\_\_\_

Adresse : \_\_\_\_\_

Téléphone : \_\_\_\_\_

\_\_\_\_\_

Mail : \_\_\_\_\_

Compétition : \_\_\_\_\_

Catégorie : \_\_\_\_\_

DN: 6/5/4 - DF: 5/4/3 - DF Zone: 5/4/3 - DC1: 5/4/3 - DC 2,3: 6/5/4 - DR: 6/5/4 - CE: 6/6/4

Noms Majuscule	Prénoms	Année Naissance	Nat.	N° registre

Nom du juge : \_\_\_\_\_

Niveau : \_\_\_\_\_



## Coupe Régionale Ile de France



Fiche d'engagement GAF 2008/2009

Code informatique

**Equipes féminines**

N° comité	N° département	N° association
-----------	----------------	----------------

2	3						
---	---	--	--	--	--	--	--

**Fiche à faire parvenir au CRIFO AVANT le 4 Octobre 2008**  
**Avec les droits d'engagements de 16 Euros à l'ordre du CRIFO**

Club : \_\_\_\_\_  
 Correspondant – Nom : \_\_\_\_\_  
 Adresse : \_\_\_\_\_  
 \_\_\_\_\_

Ville : \_\_\_\_\_  
 Prénom : \_\_\_\_\_  
 Téléphone : \_\_\_\_\_  
 Mail : \_\_\_\_\_

<b>COUPE REGIONALE</b> <b>Ile de France</b>  <b>Programme Fédéral B</b> <b>5 / 3 / 3</b>	
<b>Nombres d'équipes</b> <b>M/C/J/S</b> <b>(maximum 2 équipes par club)</b>	

**Envoyer la composition d'équipes au responsable compétitions**  
**et le nom des juges aux responsables juges**  
**au plus tard 10 jours avant la compétition.**

**Signature du président de l'association :**

**Date :**





## Engagements à la sélection des Inter-Comités 2008



**Franconville, le 19 novembre 2008**

<b>Fiche à envoyer :</b>	<b>Au CRIFO</b>
<b>Date limite :</b>	<b>18 octobre 2008</b>

Code Informatique							
N° Comité	N° Département	N° Association					
2	3	0					

**Club :**

Nom : \_\_\_\_\_

Ville : \_\_\_\_\_

**Correspondant :**

NOM : \_\_\_\_\_

Prénom : \_\_\_\_\_

Adresse : \_\_\_\_\_

Code et Ville : \_\_\_\_\_

Téléphone : \_\_\_\_\_

Mail : \_\_\_\_\_

**Gymnastes :**

NOM	Prénom	Année de Naiss.	N°de Licence (15 derniers chiffres)	Niveau gymnique 07/08	Taille Justau. Léotard	Taille Short sokol	Taille Survêt.	Taille Top

**Entraîneur :**

NOM	Prénom	N°de Licence (15 derniers chiffres)	Taille Survêt.

NB : Les gymnastes sélectionnées s'engagent à voyager avec la délégation (aller et retour compris)

Signature et cachet  
du Président du club

## TARIFS 2008-2009



### FORMATIONS :

Désignation	Montant	Remise club conventionné
Juges niveau 2	85,00 €	34,00 €
Petite Enfance niveau 1	160,00 € (2 jours - repas non compris)	60,00 €
Cadres niveau 2 Initiateur Fédéral	500,00 €	150,00 €

**ABSENCE OU RETARD DE JUGE EN COMPETITION :** AMENDE DE **150 €** PAR JUGE MANQUANT VERSE POUR MOITIE AU COMPTE « CREDIT FORMATION » DU CLUB EN DEFAULT.

**FORFAIT NON DECLARE DANS LES DELAIS REGLEMENTAIRES :** AMENDE DE **30 €** ET L'ENGAGEMENT EST A REGLER.



### ENGAGEMENTS AUX COMPETITIONS :

#### Compétitions « Animation Régionale » :

Challenge G.A.F. **4 Euros**

Parcours G.A.F. **3 Euros**

#### Autres Compétitions toutes divisions

	Région	Zone Programmes à finalité nationale	Zone DIR Programmes à finalité Zone
Individuelle	11,00 €	13,00 €	10,00 €
Equipe	26,00 €	26,00 €	20,00 €