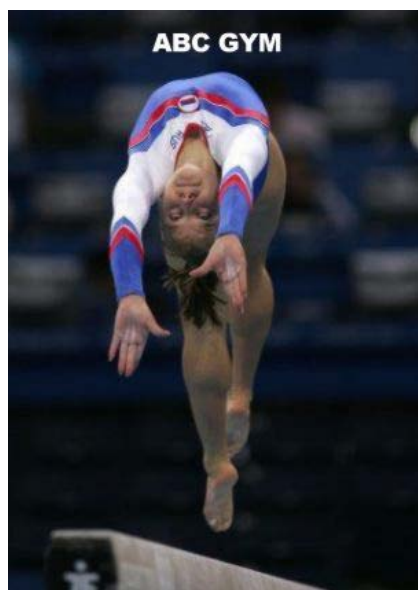




Championnat Régional Individuelles Gymnastique Artistique Féminine

Samedi 7 et Dimanche 8 Février 2009



Complexe Sportif Alsace
Avenue Pierre de Coubertin
78 955 Carrières sous Poissy

Cette compétition est organisée par le Comité Régional d'Ile de France Ouest et le club de l'Entente Carrièreoise, avec le soutien de la ville de Carrières-sous-Poissy.

« Le club de l'Entente Carrièreoise est heureux de pouvoir vous accueillir durant ce week-end mais nous vous demandons, d'ores et déjà, de faire preuve de mansuétude quant aux manquements relatifs à l'organisation que vous pourriez être amenés à constater. En effet, nous nous sommes portés volontaire pour orchestrer cette manifestation, il n'y a que quelques jours suite au renoncement du club « désigné » et c'est pour nous une grande première de concéder une compétition d'une telle ampleur. En conséquence, si vous pouvez compter sur notre abnégation, nous vous serions reconnaissants, en retour, de nous faire remonter les imperfections que vous auriez notées.

A cette occasion, une équipe de bénévoles s'est organisée pour vous aider et vous soutenir dans les meilleures conditions possibles. Notamment :

- un fléchage FFGym vous guidera.
- une buvette (boissons chaudes et froides, viennoiserie, sandwiches et friandises) sera accessible dès 07 h 00 le samedi 07 février 2009.
- des bénévoles seront toujours près de vous pour répondre à vos questions.

Nous remercions monsieur le Maire et toute l'équipe technique de Carrières-sous-Poissy pour la mise à disposition et la mise en place du matériel nécessaire à cette compétition.

Nous formons le vœu que tout se déroule dans les meilleures conditions et sachez que nous vous attendons avec impatience le samedi 07 février 2009.

Nous vous souhaitons une excellente compétition couronnée de résultats, mais gardez toujours à l'esprit que « l'essentiel est de participer »... »

Pour l'Entente Carrièreoise
Fabienne BONIGEN présidente.



REPARTITION ET CATEGORIE DES JUGES
REGION individuelles Carrières sous Poissy

Samedi 7 février 2009

Réunion des juges : 8h00 / Palmarès : 12h15

Jury A/B : N2, N3C2, N3C1 ou N4

Jury B : tout niveau

Plateau A : C2 - Benjamines + C3 - Cadettes

	Saut	Barres	Poutre	Sol
JA1/B1	Velizy	igny	Cergy	Courbevoie
JA2/B2	CGVAM	Rueil Malmaison	St Michel	Viroflay
B3	Mennecy	Maule	Montrouge	Sarcelles

Plateau B : C2 - Minimes

	Saut	Barres	Poutre	Sol
JA1/B1	Herblay	Clamart	Velizy	Longjumeau
JA2/B2	St Pierre du Perray	Cergy	Courbevoie	Meulan
B3	Elancourt	Epinay Sous Sénart	Franconville	St Cloud

Samedi 7 février 2009

Réunion des juges : 12h15 / Palmarès : 21h30

Plateau A : Féd - Min-Jun-Sén. + Nat B

Jury A2/B2 : N3C1 ou N4

Jury B : tout niveau

	Saut	Barres	Poutre	Sol
JA1/B1	Juge convoqué	Juge convoqué	Juge convoqué	Juge convoqué
JA2/B2	Clamart	Cergy	Limay	Montgeron
B3	Verrières	Clichy	Herblay	YEG
B4	La Celle St Cloud	Wissous	Malakoff	Argenteuil

Plateau B : C1 - benjamines + Minimes

Jury A2/B2 : N2, N3C2, N3C1 ou N4

Jury B : tout niveau

	Saut	Barres	Poutre	Sol
JA1/B1	Juge convoqué	Juge convoqué	Juge convoqué	Juge convoqué
JA2/B2	Herblay	Morsang sur Orge	Antony	Les Mureaux
B3	Sartrouville	Cergy	Longjumeau	Bois Colombes
B4	Rueil Malmaison	Houdan	CGVAM	St Pierre du Perray



Dimanche 8 février 2009
Réunion des juges : 8h00 / Palmarès : 13h10

Plateau A : Fed zone - min, Sen et Fed - cadettes

Jury A/B : N3C2, N3C1 ou N4

Jury B : tout niveau

	Saut	Barres	Poutre	Sol
JA1/B1	La Celle St Cloud	Levallois	Franconville	Morsang sur Orge
JA2/B2	Wissous	houdan	Clamart	Argenteuil
B3	St prix	Vigneux	Meulan	Clichy

Plateau B : C3 - Minimes

Jury A/B : N2, N3C2, N3C1 ou N4

Jury B : tout niveau

	Saut	Barres	Poutre	Sol
JA1/B1	Herblay	Mantes la Jolie	Corbeil Essonne	Clichy
JA2/B2	Fontenay	Cergy	Sartrouville	Breuillet
B3	Bures sur Yvette	St Cloud	Sarcelles	Viroflay

Dimanche 8 février 2009
Réunion des juges : 13h00 / Palmarès : 19h15

Plateau A : Féd zone - Cadettes + juniores

Jury A/B : N3C2, N3C1 ou N4

Jury B : tout niveau

	Saut	Barres	Poutre	Sol
JA1/B1	Courcouronnes	St Prix	Velizy	Courbevoie
JA2/B2	Antony	Mennecy	Deuil la Barre	Le Chesnay
B3	Mantes la Jolie	Fontenay	St Michel	Survilliers

Plateau B : C3 - benjamines

Jury A/B : N2, N3C2, N3C1 ou N4

Jury B : tout niveau

	Saut	Barres	Poutre	Sol
JA1/B1	Rueil Malmaison	Epinay Sous Sénart	CGVAM	Elancourt
JA2/B2	Le Chesnay	Bagneux	Courcouronnes	Argenteuil
B3	Franconville	Sartrouville	Courbevoie	Mennecy



02/02/2009

Championnat Régional Individuelle GAF. Samedi 7 Février 2009

Complexe Sportif Alsace
Avenue Pierre de Coubertin
78 955 Carrières sous Poissy

PLATEAU A

Réunion de Juges à 8h00
Jugement des 2 Tours

Appel 7h40
Echauffement 7h45
Dirigé 8h05
Début 9h00

Palmarès 12h15

Division Critérium 2 Benjamines

Saut-11		Barres-12		Poutre-13		Sol-14	
DC2 Benj	KHOMYN Anna GA Vélizy	DC2 Benj	FOURNEAU Elsa US Viroflay	DC2 Benj	AUDUREAU Emma Saint Pierre du Perray	DC2 Benj	GOVAERT Lise Montgeron
DC2 Benj	MICHEL Nawelle GA Vélizy	DC2 Benj	LOGEAIS Marine US Viroflay	DC2 Benj	MICHALSKY Klara Igny	DC2 Benj	MARTIN Inès Cergy'm
DC2 Benj	CHARVERIAT Estelle GA Vélizy	DC2 Benj	DERVIN Mathilde Andrézy	DC2 Benj	GENDREAU Marianne Igny	DC2 Benj	PLANQUE Chloé CGVAM
DC2 Benj	LAUDY Manon GA Vélizy	DC2 Benj R	GUERIN Fanny EG Courbevoie	DC2 Benj	AIME Camille Igny	DC2 Benj	TASSIN Zoé CGVAM
DC2 Benj	MOULIE Manon GA Vélizy	DC2 Benj	GADALETA Valéria EG Courbevoie	DC2 Benj	BRIEC Enora Rueil Malmaison	DC2 Benj R	COUTINHO Cathy Courcouronnes
DC2 Benj	ARNAUD Valentine GA Vélizy	DC2 Benj	SYLVESTRE Destinée EG Courbevoie	DC2 Benj	GOCER Aylin Mennecy	DC2 Benj R	PONDRUEL Coline Courcouronnes

Division Critérium 3 Cadettes

Réunion de Juges à 8h00
Jugement des 2 Tours

Appel 9h00
Echauffement 9h05
Dirigé 9h25
Début 10h30

Palmarès 12h15

Saut-21		Barres-22		Poutre-23		Sol-24		Repos-25	
DC3 Cad	THERET Valentine US Sartrouville	DC3 Cad	TIXIER Rebecca EG Courbevoie	DC3 Cad	VEDRENNE Lauriane Igny	DC3 Cad	BOURREL Floriane Bures sur Yvette	DC3 Cad R	GRAINE Morgane GA Vélizy
DC3 Cad	MARTINS Leticia GA Mauldre	DC3 Cad	DE VREE Audrey EG Courbevoie	DC3 Cad	LE CLEZIO Laurine Breuillet	DC3 Cad	FILIBERTI Clara Saint Michel sur Orge	DC3 Cad	IMBAULT Juliette Montrouge
DC3 Cad	MIDEL Abygaelle GA Mauldre	DC3 Cad	DE MALEZIEUX Aurore EG Courbevoie	DC3 Cad	LASSERON Cassandra Breuillet	DC3 Cad	KACHOUCH Emilie Saint Michel sur Orge	DC3 Cad	VIVONI Lisa Montrouge
DC3 Cad	DELAISSE Ophélie AC Meulan	DC3 Cad	BLANCHARD Maud EG Courbevoie	DC3 Cad	RIGO Julie Mennecy	DC3 Cad	LEONETTI Sophie Saint Michel sur Orge	DC3 Cad	LEITE Mélanie Sarcelles
DC3 Cad	ZENATI Lisa AS Fontenay aux Roses	DC3 Cad R	ROCHFORT Manon EG Courbevoie	DC3 Cad	HERHEL Julia Corbeil Essonnes	DC3 Cad	LACORE Marine La vaillante de Clichy	DC3 Cad	HAMIDI Rizeline Sarcelles

NOTA: Clubs devant fournir des juges : voir feuille jointe.

Tenue correcte des entraîneurs obligatoire (cf. plan d'action régional GAF page 21)

Présence au palmarès obligatoire

Il n'est pas permis à l'entraîneur de se renseigner auprès du jury concernant la note B

Le responsable de la compétition se réserve le droit d'avancer de 15 minutes le début de la compétition

A la fin de chaque tour, les entraîneurs disposeront de 10 minutes pour vérifier les totaux (au delà, plus de réclamation)

EN CAS DE FORFAIT PREVENIR Alain HABEAU au 01 72 67 40 01 ou ffg.crifo.tech@orange.fr

FORFAIT hors délai (-10 jours) application du règlement régional

REGLEMENTS DES ENGAGEMENTS Dès votre arrivée à l'accueil (Chèque à l'ordre du CRIFO) - TARIF INDIVIDUELLES : 11 EUROS

Contrôle des licences à l'entrée de la salle d'échauffement



02/02/2009

Championnat Régional Individuelle GAF. Samedi 7 Février 2009

Complexe Sportif Alsace
Avenue Pierre de Coubertin
78 955 Carrières sous Poissy

Plateau B

Division Critérium 2 Minimes

Réunion de Juges à 8h00
Jugement des 2 Tours

Appel 7h40
Echauffement 7h45
Dirigé 8h05
Début 9h00

Palmarès 12h15

Saut-11		Barres-12		Poutre-13		Sol-14	
DC2	BERGERY Nina	DC 2	PASCAL Lou	DC2	NABAIS Marine	DC2	BROUSSE Camille
Min	Longjumeau	Min	La Celle St Cloud	Min	Saint Pierre du Perray	Min	Le Mesnil Saint Denis
DC2	DUDOT Lisa	DC 2	CAILLEAU Elisa	DC2	GRIMAL Marine	DC2	CASTALDI Marion
Min	Longjumeau	Min	Andrézy	Min	Saint Pierre du Perray	Min	Le Mesnil Saint Denis
DC2	EON Lucille	DC 2	ENGEL Céleste	DC2	RAKOTONDRAIMO Olincka	DC2	POCHARD Clara
Min	Longjumeau	Min	La Celle St Cloud	Min	Saint Pierre du Perray	Min	Saint Cloud
DC2	GRAINDORGE Philippine	DC2	FEVRE Elena	DC2	FORTIN Juliette	DC2	BARREAU Camille
Min	Longjumeau	Min	La Celle St Cloud	Min	Igny	Min	Saint Cloud
DC 2	RAZAFIMBELO Alexiane	DC2	PUIDEBAT Berthille	DC2	PETIT Solène	DC2	TAMBOURIN Laura
Min	Carrières sous Poissy	Min	Andrézy	Min	Limours	Min	Cergy'm
DC 2	AVARD Maureen	DC2	DINOUIARD Perrine	DC2	BEIGBEDER Manon	DC2	SCHOTER Maelys
Min	GA Vélizy	Min	Andrézy	Min	Limours	Min	CGVAM

Division Critérium 2 Minimes

Réunion de Juges à 8h00
Jugement des 2 Tours

Appel 9h00
Echauffement 9h05
Dirigé 9h25
Début 10h30

Palmarès 12h15

Saut-21		Barres-22		Poutre-23		Sol-24		Repos-25	
DC 2	RIGNON Lena	DC2	FOUILLET Solène	DC2	GAILLARD Laureline	DC2	ANTOINE Julie	DC2	LESORT Juliette
Min	GEM	Min	Clamart Gymnastique	Min	Morsang sur Orge	Min	Les Batelièrtes d'Herblay	Min	GA Vélizy
DC 2	ROUXEL Berthille	DC2	MAISONNAVE Héloïse	DC2	AKALMOUS Saloua	DC2	MOREAU Oriane	DC2	MENGUY Aurélie
Min	GEM	Min	Antony	Min	Epinay sous Sénart	Min	Les Batelièrtes d'Herblay	Min	GA Vélizy
DC 2	VADEMBERGUE Nala	DC2	FARCIGNY Camille	DC2	CARRENO Marlène	DC2	HADDAD Shirley	DC2	GODEFROY Pauline
Min	AC Meulan	Min	EG Courbevoie	Min	Epinay sous Sénart	Min	Les Batelièrtes d'Herblay	Min	GA Vélizy
DC 2	AMARA Iris	DC2	PELOUAS Margot	DC2	ELISABETH Audrey	DC2	PHAN Morgane	DC2	DUBOIS Célia
Min	AC Meulan	Min	Clamart Gymnastique	Min	Courcouronnes	Min	Albonnaise Franconville	Min	Corbeil Essonnes
DC 2	GARNIL Déborah	DC2	DOMINJON Lucie	DC2	KRESS Valentine	DC2	CAUCHI CARON Tania	DC2	HUBERTY Karine
Min	AC Meulan	Min	EG Courbevoie	Min	Igny	Min	Albonnaise Franconville	Min	Longjumeau
DC2	JEAN DORIZE Tatiana	DC2	MARTIN Elodie	DC2	JOSSE Emilie	DC2	CHERON Audessa	DC2	BAVENT Valentine
Min	Le Mesnil St Denis	Min	Rueil Malmaison	Min	Mennecy	Min	Limours	Min	Longjumeau

NOTA: Clubs devant fournir des juges : voir feuille jointe.

Tenue correcte des entraîneurs obligatoire (cf. plan d'action régional GAF page 21)

Présence au palmarès obligatoire

Il n'est pas permis à l'entraîneur de se renseigner auprès du jury concernant la note B

Le responsable de la compétition se réserve le droit d'avancer de 15 minutes le début de la compétition

A la fin de chaque tour, les entraîneurs disposeront de 10 minutes pour vérifier les totaux (au delà, plus de réclamation)

EN CAS DE FORFAIT PREVENIR Alain HABEAU au 01 72 67 40 01 ou ffg.crifo.tech@orange.fr

FORFAIT hors délai (-10 jours) application du règlement régional

REGLEMENTS DES ENGAGEMENTS Dès votre arrivée à l'accueil (Chèque à l'ordre du CRIFO) - TARIF INDIVIDUELLES : 11 EUROS
Contrôle des licences à l'entrée de la salle d'échauffement



02/02/2009

Championnat Régional Individuelle GAF. Samedi 7 Février 2009

Complexe Sportif Alsace
Avenue Pierre de Coubertin

78 955 Carrières sous Poissy

Plateau A

Réunion de Juges : 12h15

Jugement des 5 Tours

DF et Nat B

Appel 11h55

Echauffement 12h00

Dirigé 12h20

Début 13h15

Palmarès DF 16h45

Division Fédérale Minimes et Seniors

Saut-11		Barres-12		Poutre-13		Sol-14	
DF Sen	BERROS Laura Les Batelières d'Herblay	DF Min	BENKARROUM Imen Montgeron	DF Min	HAMIDA Sonia Levallois SC	DF Sen	TEIXEIRA DA SILVA Jessica Rambouillet
DF Sen	KIELBOWICZ Marine Les Batelières d'Herblay	DF Min	CASSAM CHENAI Tanya Wissous	DF Sen	CARON JAN Solenne Antony	DF Sen	RENOUARD Nathalie GEM
DF Sen	DAVID Hélène Bures sur Yvette	DF Sen	GOUDIER VASSEUR Olivia Courcouronnes	DF Sen	DUROT Karine AS Fontenay aux Roses	DF Sen	GLAIZE Mailys ES Guyancourt
DF Sen	LABORDE Marine Brétigny sur Orge	DF Sen	MASSON Elodie Courcouronnes	DF Sen	HENNEQUIN Elise AS Fontenay aux Roses	DF Sen	BOURLON Lucie ES Guyancourt
DF Sen	TANGUY Chloé Massy	DF Sen	CARRASCO Leslie Mennecy	DF Sen	CANTARINHA Lucille ES Versailles	DF Sen	DESPIERRE Léa GA Vélizy

Division Fédérale Juniors

Réunion de Juges : 12h15

Jugement des 5 Tours

Appel 13h10

Echauffement 13h15

Dirigé 13h35

Début 14h40

Palmarès DF 16h45

Saut-21		Barres-22		Poutre-23		Sol-24		Repos-25	
DF Jun	ARUTA Cécilia COM Argenteuil	DF Jun	ARPIN Mathilde Courcouronnes	DF Jun	DELTOBE ROISIN Amélie La Celle Saint Cloud	DF Jun	PERPIGNAA Claire AS Fontenay aux Roses	DF Jun	DE COUX Céline GA Vélizy
DF Jun	MALLIA Anaëlle COM Argenteuil	DF Jun	VAAST Gwendoline Courcouronnes	DF Jun	MENDY Djelissa GEM	DF Jun	CARCAILLON Romane AS Fontenay aux Roses	DF Jun	LESNIEWSKI Juliette Limours
DF Jun	PUZZUOLI Eugénie Les E. de Saint Prix	DF Jun	PERCEVAL Marine Courcouronnes	DF Jun	HAZANE Aurore GEM	DF Jun	CROCHARD Marie UA Saint Cloud	DF Jun	MUSSET Alice Antony
DF Jun	LENERAND Shirley COM Argenteuil	DF Jun	DUMEZ Amandine Morsang sur Orge	DF Jun	BARREAU Camille Cergy'm	DF Jun	OLDRATI Audrey UA Saint Cloud	DF Jun	MARTIAL Samantha Les Mureaux
DF Jun	SEVERIN Maeva CO Bagneux	DF Jun	MOREAU Cyndi Morsang sur Orge	DF Jun	GIRARD Mathilde Cergy'm	DF Jun	HENRI Anne Sophie UA Saint Cloud	DF Jun R	HENEULT Marianne Les Mureaux
						DF Jun	MOUTAL Marion Rueil Malmaison		

NOTA: Clubs devant fournir des juges : voir feuille jointe.**Tenue correcte des entraîneurs obligatoire (cf. plan d'action régional GAF page 21)****Présence au palmarès obligatoire****Il n'est pas permis à l'entraîneur de se renseigner auprès du jury concernant la note B**Le responsable de la compétition se réserve le droit d'avancer de 15 minutes le début de la compétition
A la fin de chaque tour, les entraîneurs disposeront de 10 minutes pour vérifier les totaux (au delà, plus de réclamation)**EN CAS DE FORFAIT PREVENIR Alain HABEAU au 01 72 67 40 01 ou ffg.crifo.tech@orange.fr****FORFAIT hors délai (-10 jours) application du règlement régional****REGLEMENTS DES ENGAGEMENTS** Dès votre arrivée à l'accueil (Chèque à l'ordre du CRIFO) - TARIF INDIVIDUELLES : 11 EUROS**Contrôle des licences à l'entrée de la salle d'échauffement**



02/02/2009

Championnat Régional Individuelle GAF. Samedi 7 Février 2009

Complexe Sportif Alsace
Avenue Pierre de Coubertin

Plateau B

78 955 Carrières sous Poissy

Division Critérium 1 Benjamines (99 et 98)

Réunion de Juges : 12h15
Jugement des 5 Tours
DC1 Benjamines et MinimesAppel 11h55
Echauffement 12h00
Dirigé 12h20
Début 13h15Palmarès 16h45
Palmarès DC1 Benjamines

Saut-11		Barres-12		Poutre-13		Sol-14	
Crit 1	GALIO Adeline	Crit 1	BEUGNON Clara	Crit 1	HETSCH Héloïse	Crit 1	DE ARAUJO Malanie
Benj 99	Sartrouville	Benj 99	Epinay sous Sénart	Benj 99	CGVAM	Benj 99	Les Mureaux
Crit 1	MONTANARI Juliette	Crit 1	BIANCCHINI Clara	Crit 1	HUART Océane	Crit 1	MAHDAOUI Camilla
Benj 99	Les Batelières d'Herblay	Benj 99	Epinay sous Sénart	Benj 99	CGVAM	Benj 98	Limay
Crit 1	HADDAD Sidney	Crit 1	MULLARD Noélie	Crit 1	GODEFROY Evane	Crit 1	REQUENA Paloma
Benj 99	Les Batelières d'Herblay	Benj 99	Mennecy	Benj 98	CGVAM	Benj 98	Les Mureaux
Crit 1	DUFOURNAUD	Crit 1	KHELIL Cyrina	Crit 1	BIOUT Juliette	Crit 1	FREVILLE Erika
Benj 99	Les Batelières d'Herblay	Benj 98	Morsang sur Orge	Benj 98	CGVAM	Benj 98	Les Mureaux
Crit 1	BRUNEL Laure	Crit 1	LUKAWSKI Sarah	Crit 1	VANHOVE Audrey	Crit 1	BELASCO Johanna
Benj 99	Cergy'm	Benj 98	Morsang sur Orge	Benj 98	Antony	Benj 98	Les Mureaux
				Benj 98	BENIZE Chloé	Crit 1	WEISZ Johanna
					Antony	Benj 98	Les Mureaux

Division Critérium 1 Benjamines (98) et Minimes (97)

Réunion de Juges : 12h15
Jugement des 5 Tours
DC1 Benjamines et MinimesAppel 13h10
Echauffement 13h15
Dirigé 13h35
Début 14h40Palmarès DF 16h45
Palmarès DC1 Benjamines

Saut-21		Barres-22		Poutre-23		Sol-24		Repos-25	
Crit 1	GALLARD Eline	Crit 1	CESAIRE Lindsay	Crit 1	NICOLAS Laure	Crit 1	PAIS Sarah	Crit 1	RABES Anaëlle
Benj 98	Les Bartelières D'Herblay	Benj 98	Epinay sous Senart	Benj 98	Guynacourt	Benj 98	Carrières sous Poissy	Min 97	La Celle Saint Cloud
Crit 1	LEBEAUX Marine	Crit 1	HOUEIX Léa	Crit 1	THOMAZO Lena	Crit 1	ZINAI Maïssanne	Crit 1	FERNADES Juliana
Benj 98	Les Bartelières D'Herblay	Benj 98	Epinay sous Senart	Benj 98	Houdan	Benj 98	EG Courbevoie	Min 97	Sartrouville
Crit 1	DUPARD Andréa	Crit 1	NEAU Charlyne	Crit 1	MORILLON Floriane	Crit 1	PETITCOL Anne Claire	Crit 1	FRANCOIS Morane
Benj 98	CGVAM	Benj 98	Longjumeau	Benj 98	La Vaillante de Clichy	Min 97	Carrières sous Poissy	Min 97	Les Mureaux
Crit 1	JORY Anaëlle	Crit 1	BITEAU Clémence	Crit 1	DA SILVA Pauline	Crit 1	PELLETIER Macy	Crit 1	PELLETIER Marie
Benj 98	Deuil la Barre	Min 97	Morsang sur Orge	Min 97	Cergy'm	Min 97	Rueil Malmaison	Min 97	Les Mureaux
Crit 1	RIVILLON Elise	Crit 1	LE BRONEC Océane	Crit 1	COHENDET Shanel	Crit 1	YUNG Louise	Crit 1	CRAVO Léa
Min 97	Les Bartelières D'Herblay	Min 97	Longjumeau	Min 97	Cergy'm	Min 97	Rueil Malmaison	Min 97	Sartrouville
Crit 1	COLLIN Floriane	Crit 1	ROCHERIEUX Alexie					Crit 1	BENJAMIN Elise
Min 97	Les Bartelières D'Herblay	Min 97	Mennecy					Benj 98	Sartrouville

NOTA: Clubs devant fournir des juges : voir feuille jointe.

Tenue correcte des entraîneurs obligatoire (cf. plan d'action régional GAF page 21)

Présence au palmarès obligatoire

Il n'est pas permis à l'entraîneur de se renseigner auprès du jury concernant la note B

Le responsable de la compétition se réserve le droit d'avancer de 15 minutes le début de la compétition
A la fin de chaque tour, les entraîneurs disposeront de 10 minutes pour vérifier les totaux (au delà, plus de réclamation)

EN CAS DE FORFAIT PREVENIR Alain HABEAU au 01 72 67 40 01 ou ffg.criFo.tech@orange.fr

FORFAIT hors délai (-10 jours) application du règlement régional

REGLEMENTS DES ENGAGEMENTS Dès votre arrivée à l'accueil (Chèque à l'ordre du CRIFO) - TARIF INDIVIDUELLES : 11 EUROS

Contrôle des licences à l'entrée de la salle d'échauffement



02/02/2009

Championnat Régional Individuelle GAF. Samedi 7 Février 2009

Complexe Sportif Alsace
Avenue Pierre de Coubertin

78 955 Carrières sous Poissy

Plateau A

Division Nationale B opt. juniors (93) et Seniors (88 et +)

Réunion de Juges : 12h15

Jugement des 5 Tours

DF et Nat B

Appel 15h55

Echauffement 16h00

Dirigé 16h20

Début 17h15

Palmarès

Nat B 21h40

Saut-11		Barres-12		Poutre-13		Sol-14	
Nat B Opt	SENE Iris (1 et 4) Rambouillet	Nat B Opt	RABES Lauriane (1 et 2) YEG	Nat B Opt	Emilie COTTAIS (3 et 4) Cergy'm	Nat B Opt	MANSE Marie (1 et 3) Courcouronnes
Nat B Sen 88	BONNAUD Héléne Clamart Gymnastique	Nat B Opt	GUERIN Charlotte (3 et 4) ALJ Limay	Nat B Sen 88	MUFFAT Katia Cergy'm	Nat B Opt	VIARD Marine (1 et 4) Montgeron
Nat B Sen 88	BURLE Agathe Clamart Gymnastique	Nat B Opt	BIGNON Sophie (3 et 4) La Celle Saint Cloud	Nat B Sen 88	LOEHR Elenore Malakoff	Nat B Opt	NOURET Jessy (1 et 4) Vigneux
Nat B Sen 88	BESNARD Laura Clamart Gymnastique	Nat B Opt	JEAN ALPHONSE Elodie (2 et 4) YEG	Nat B Sen 88	PRADO Cécilia Malakoff	Nat B Opt	PIVOST Priscillia (1 et 4) Wissous
Nat B Opt	CHARVERAT Blandine (1 et 4) Vélizy	Nat B Jun 93	GUILBAUD Marie YEG	Nat B Jun 93	AGRAZ Tatiana Malakoff	Nat B Jun 93	ROBBRECHT Charlotte Albonnaise de Franconville
		Nat B Sen 88	HAERING Diane Rueil Malmaison			Nat B Jun 93	AUSSERRE Morgane Les Batelières d'Herblay

Réunion de Juges : 12h15

Jugement des 5 Tours

DF et Nat B

Appel 17h30

Echauffement 17h35

Dirigé 17h55

Début 18h50

Palmarès

Nat B 21h40

Division Nationale B Seniors (89/91), Juniors (92) et Minimes (96)

Saut-21		Barres-22		Poutre-23		Sol-24	
Nat B Jun 92	LUKAWSKI Léa Morsang sur Orge	Nat B Sen 91/89	TIAGO Lydie Levallois Perret	Nat B Sen 91/89	GUILLOUF Isabelle ALJ Limay	Nat B Min 96	BERT Manon YEG
Nat B Sen 91/89	MOREAU Céline Rambouillet	Nat B Sen 91/89	BONNEAU-KERDRAON Julie Levallois Perret	Nat B Min 96	BEUQUE Auriane Montgeron	Nat B Sen 91/89	DENIS Pauline YEG
Nat B Sen 91/89	CHAUMON Célia Albonnaise de Franconville	Nat B Sen 91/89	BESNARD Maïlys Clamart Gymnastique	Nat B Jun 92	ROCK Charène La Celle Saint Cloud	Nat B Jun 92	GOEHRINGER Chloé YEG
Nat B Sen 91/89	LE BALCH Elsie Cergy'm	Nat B Jun 92	DAVEO Lucille Clamart Gymnastique	Nat B Jun 92	JOSEPH MéliSSa ALJ Limay	Nat B Sen 91/89	PIESVAUX Chloé YEG
Nat B Jun 92	LAPORTE Lucie Cergy'm					Nat B Sen 91/89	UNRUG Maya YEG

Pause de 10 minutes

Division Nationale B Cadettes (95 et 94)

Réunion de Juges : 12h15

Jugement des 5 Tours

DF et Nat B

Appel 18h55

Echauffement 19h00

Dirigé 19h20

Début 20h15

Palmarès

Nat B 21h40

Saut-31		Barres-32		Poutre-33		Sol-34	
Nat B Cad 94	FEVRE Mélanie La Celle Saint Cloud	Nat B Cad 94	FAVRE Sarah COM Argenteuil	Nat B Cad 95	ALLAIN Kimberly Malakoff	Nat B Cad 94	GUERIN Margot ALJ Limay
Nat B Cad 95	DEBIEN Laetitia Guyancourt	Nat B Cad 94	LEBRETON morgane Cergy'm	Nat B Cad 94	CORCEIRO Marylin Verrières le Buisson	Nat B Cad 95	GUILLOUF Carole ALJ Limay
Nat B Cad 95	RACINE Solène Montgeron	Nat B Cad 94	PROISY Tiffany Les Batelières d'Herblay	Nat B Cad 94	EYMARD Léa Verrières le Buisson	Nat B Cad 95	GAMINETTE Laetitia La vaillante de Clichy
Nat B Cad 94	MOREIRA Maelie Montgeron	Nat B Cad 94	PALASSET Anne Les Batelières d'Herblay	Nat B Cad 95	DEVAUX Tiphanie Verrières le Buisson	Nat B Cad 95	GAMINETTE Fioriane La vaillante de Clichy
Nat B Cad 94	VIALANEIX Manon Montgeron	Nat B Cad 95	ABRIOUX Sophie Les Batelières d'Herblay			Nat B Cad 95	BONNIFET Lavinia YEG

NOTA: Clubs devant fournir des juges : voir feuille jointe.

Tenue correcte des entraîneurs obligatoire (cf. plan d'action régional GAF page 21)

Présence au palmarès obligatoire

Il n'est pas permis à l'entraîneur de se renseigner auprès du jury concernant la note B

Le responsable de la compétition se réserve le droit d'avancer de 15 minutes le début de la compétition
A la fin de chaque tour, les entraîneurs disposeront de 10 minutes pour vérifier les totaux (au delà, plus de réclamation)EN CAS DE FORFAIT PREVENIR Alain HABEAU au 01 72 67 40 01 ou ffg.crifo.tech@orange.fr

FORFAIT hors délai (-10 jours) application du règlement régional

REGLEMENTS DES ENGAGEMENTS Dès votre arrivée à l'accueil (Chèque à l'ordre du CRIFO) - TARIF INDIVIDUELLES : 11 EUROS
Contrôle des licences à l'entrée de la salle d'échauffement



02/02/2009

Plateau B

Championnat Régional Individuelle GAF. Samedi 7 Février 2009

Complexe Sportif Alsace
Avenue Pierre de Coubertin
78 955 Carrières sous Poissy

Division Critérium 1 Minimes (97)

Réunion de Juges : 12h15
Jugement des 5 Tours
DC1 Benjamines et Minimes

Appel 15h55
Echauffement 16h00
Dirigé 16h20
Début 17h15

Palmarès
Crit 1 Min 21h40

Saut-31		Barres-32		Poutre-33		Sol-34	
Crit 1	GIAMPAOLI Gersende	Crit 1	THAO Héloïse	Crit 1	LIEPCHITZ Marine	Crit 1	SALENS Sarah
Min 97	Morsang sur Orge	Min 97	Bois Colombes	Min 97	Guyancourt	Min 97	Albonnaise de Franconville
Crit 1	ROUCOU Anne Lise	Crit 1	HELIAS Camille	Crit 1	DUMAS Margaux	Crit 1	REIS Pauline
Min 97	Longjumeau	Min 97	Bois Colombes	Min 97	Guyancourt	Min 97	Albonnaise de Franconville
Crit 1	PILLIS Manon	Crit 1	THOMAS Camille	Crit 1	LENEVEU Estelle	Crit 1	NICOL Aurélie
Min 97	Mennecy	Min 97	Houdan	Min 97	Guyancourt	Min 97	Les B. D'Herblay
Crit 1	KARMANN Louise	Crit 1	BAUDOIN Medhi	Crit 1	ALLAIN GUILLAUME Amandine	Crit 1	RUHAULT Océane
Min 97	Longjumeau	Min 97	Houdan	Min 97	Antony	Min 97	Les B. D'Herblay
Crit 1	PAIS Jeanne	Crit 1	MAGRON Mélissa	Crit 1	ROTTE Julia	Crit 1	HECKER Alexandra
Min 97	Carrières sous Poissy	Min 97	YEG	Min 97	Antony	Min 97	Saint Pierre du Perray

Division Critérium 1 Minimes (97 et 96)

Réunion de Juges : 12h15
Jugement des 5 Tours
DC1 Benjamines et Minimes

Appel 17h30
Echauffement 17h35
Dirigé 17h55
Début 18h50

Palmarès
Crit 1 Min 21h40

Saut-41		Barres-42		Poutre-43		Sol-44	
Crit 1	HABCHI Morgane	Crit 1	TORST Johanna	Crit 1	GILLIO Théa	Crit 1	STUCK Elvii
Min 96	CGVAM	Min 97	Sarcelles	Min 96	Longjumeau	Min 96	La Celle Saint Cloud
Crit 1	LEGALL Romane	Crit 1	BOUCA Johanna	Crit 1	BONIGEN Elisa	Crit 1	KEDEM Lia
Min 96	Cergy/m	Min 97	Deuil la Barre	Min 96	Carrières sous Poissy	Min 96	Le Chesnay
Crit 1	MORGUE Chloé	Crit 1	LE GOUSSE Florianne	Crit 1	SERY Pauline	Crit 1	AMBROISE Cassandra
Min 96	Cergy/m	Min 96	Morsang sur Orge	Min 96	Sartrouville	Min 96	Les Mureaux
Crit 1	CHATILLON Anaïs	Crit 1	TOBROUKI Sarah	Crit 1	DERVIN Charlotte	Crit 1	FIRMIN Kelly
Min 96	Cergy/m	Min 96	Morsang sur Orge	Min 96	Limay	Min 97	Les Mureaux

Pause de 10 minutes

Division Critérium 1 Minimes (96)

Réunion de Juges : 12h15
Jugement des 5 Tours
DC1 Benjamines et Minimes

Appel 18h55
Echauffement 19h00
Dirigé 19h20
Début 20h15

Palmarès
Crit 1 Min 21h40

Saut-51		Barres-52		Poutre-53		Sol-54	
Crit 1	SANTANDER Tiffany	Crit 1	PRADINES	Crit 1	GRIPPON Léa	Crit 1	KRISTOFIACK Océane
Min 96	Montgeron	Min 96	Les Batelières d'Herblay	Min 96	Bois Colombes	Min 96	Limay
Crit 1	CHERFI Médeine	Crit 1	LEPETIT Léa	Crit 1	GARIN Laurine	Crit 1	SPERRY Mylène
Min 96	Saint Pierre du Perray	Min 96	Les Batelières d'Herblay	Min 96	Albonnaise de Franconville	Min 96	Limay
Crit 1	FAVRE Alice	Crit 1	GIRARD Mégane	Crit 1	BENKAROUNE Léa	Crit 1	ODOR Erika
Min 96	Saint Pierre du Perray	Min 96	Les Batelières d'Herblay	Min 96	Albonnaise de Franconville	Min 96	Limay
Crit 1	PROUTEAU Marine	Crit 1	RAPP Laure	Crit 1	BOITEL Violaine	Crit 1	MARTIN Aude
Min 96	Morsang sur Orge	Min 96	Cergy/m	Min 96	Sartrouville	Min 96	Houdan
Crit 1	PALMEIRA Alicia	Crit 1	PETIT Marion	Crit 1	CERQUEIRA Julie	Crit 1	BOOZ TOURE Emmanuelle
Min 96	Morsang sur Orge	Min 96	Cergy/m	Min 96	Sartrouville	Min 96	Guyancourt

NOTA: Clubs devant fournir des juges : voir feuille jointe.

Tenue correcte des entraîneurs obligatoire (cf. plan d'action régional GAF page 21)

Présence au palmarès obligatoire

Il n'est pas permis à l'entraîneur de se renseigner auprès du jury concernant la note B

Le responsable de la compétition se réserve le droit d'avancer de 15 minutes le début de la compétition
A la fin de chaque tour, les entraîneurs disposeront de 10 minutes pour vérifier les totaux (au delà, plus de réclamation)

EN CAS DE FORFAIT PREVENIR Alain HABEAU au 01 72 67 40 01 ou ffg.crifo.tech@orange.fr
FORFAIT hors délai (-10 jours) application du règlement régional

REGLEMENTS DES ENGAGEMENTS Dès votre arrivée à l'accueil (Chèque à l'ordre du CRIFO) - TARIF INDIVIDUELLES : 11 EUROS
Contrôle des licences à l'entrée de la salle d'échauffement



02/02/2009

Plateau A

Championnat Régional Individuelle GAF. Dimanche 8 Février 2009

Complexe Sportif Alsace
Avenue Pierre de Coubertin

78 955 Carrières sous Poissy

Division Fédérale Zone Minimes

Saut-11		Barres-12		Poutre-13		Sol-14	
DF Zone	VIALANEX Caroline	DF Zone	L'HERMITTE Alexandra	DF Zone	BEAUMONT Yasmine	DF Zone	ADARRAF Zahra
Min	L'élan gymnique de Courbevoie	Min	Wissous	Min	Argenteuil	Min	ES Versailles
DF Zone	TAHYA Samia	DF Zone	HERVY Julie	DF Zone	TRICAUD MALHERBE Nolwenn	DF Zone	POTTIER Cécilia
Min	La Vaillante de Clichy	Min	Corbeil Esonnes	Min	Les Ecoureuls de Saint Prix	Min	ES Versailles
DF Zone	GABIN Désirée	DF Zone	YOUBI Léa	DF Zone	ARNAUDIN Julie	DF Zone	KAIDI Emma
Min	La Vaillante de Clichy	Min	Houdan	Min	La Vigilante de deuil	Min	Villepreux
DF Zone	CERVIN Astrid	DF Zone	DE PONFILLY Juliette	DF Zone	GARRABOU Frédérique	DF Zone	TALBOT Elisa
Min	Levallois Sporting Club	Min	Houdan	Min	Rambouillet	Min	Villepreux
DF Zone	MAHOUCKOU Kelly	DF Zone	BELHADJ Camille				
Min	Trappes	Min	Houdan				

Division Fédérale Zone Seniors

Saut-21		Barres-22		Poutre-23		Sol-24	
DF Zone	ROUSSEL Laura	DF Zone	FAUVEL Morgane	DF Zone	LOISEL Laurène	DF Zone	TANTOT Amandine
Sen	Association Saint Ouen l'Aumone	Sen	Saint Pierre du Perray	Sen	Argenteuil	Sen	Houdan
DF Zone	AUBRAY Tiphaine	DF Zone	MOUSNIER Laura	DF Zone	CATTEAU Louise	DF Zone	CHERAIN Caroline
Sen	Association Saint Ouen l'Aumone	Sen	Morang sur Orge	Sen	Levallois Sporting Club	Sen	Trappes
DF Zone	GUILLOU Emilie	DF Zone	GENESTE Aurélie	DF Zone	THOMAS Virginie	DF Zone	GUGLIELMETTI Laura
Sen	Association Saint Ouen l'Aumone	Sen	Saint Michel sur Orge	Sen	Association Sportive Fontenaisienne	Sen	Andrézy
DF Zone	DI MANNA Cécile	DF Zone	DEGORCE Clara	DF Zone	PICOUT Alexandra	DF Zone	ETCHART Jennifer
Sen	Montigny les Corneilles	Sen	Massy	Sen	Albanaise gymnastique de Franconville	Sen	Meulan
DF Zone	PERSONNAZ Laëtitia	DF Zone	STEINER Stéphanie	DF Zone	VIGNON Jennyfer	DF Zone	GESSEAU Florence
Sen	L'élan gymnique de Courbevoie	Sen	Courcouronnes	Sen	Albanaise gymnastique de Franconville	Sen	Meulan
DF Zone	FALCO Aline	DF Zone	GENESTE Emilie	DF Zone	PASQUIER Lucie	DF Zone	BABLON Mathilde
Sen	Montigny les Corneilles	Sen R	Saint Michel sur Orge	Sen	Albanaise gymnastique de Franconville	Sen R	GA Vélizy

Division Fédérale Cadettes

Saut-31		Barres-32		Poutre-33		Sol-34		Repos-35	
DF	RASO Célia	DF	DE GOUVELO Enora	DF	GOURDIN Clamart	DF	MILLET Delphine	DF	POSSEME Magali
Cad	Limours	Cad	Morsang sur Orge	Cad	Clamart Gymnastique	Cad	GEM	Cad	ES Guyancourt
DF	POTERLOT Maurane	DF	GIGNON Lola	DF	PREMILLIEU Eva	DF	CHANCE Emma	DF	SZYMANSKI Juliette
Cad	La Vigilante de Deuil	Cad	Wissous	Cad	Union Athlétique et Sportive Saint Cloud	Cad	YEG	Cad	ES Guyancourt
DF	DETOC Charlotte	DF	KAGHAD Anissa	DF	GUILLOIN Camille	DF	REMY Lucie	DF	BILLARD Ninon
Cad	Les Ecoureuls de Saint Prix	Cad	Morsang sur Orge	Cad	Clamart gymnastique	Cad	YEG	Cad	La Celle Saint Cloud
DF	VERNOUX Aurore	DF	ANDRE Floriane	DF	ADROVIC Sanéla	DF	VIGNAC Mélanie	DF	VINATIER Manon
Cad	Albanaise gymnastique de Franconville	Cad	Morsang sur Orge	Cad	Rueil Athlétique club gym. art.	Cad	GEM	Cad	La Celle Saint Cloud
DF	CEOLIN Sarah	DF	KUBIAK Cécile	DF	CARLIER Marie	DF	PAPIN Agathe	DF	TOUSSAINT Louise
Cad	Cergy M Club	Cad	Wissous	Cad	Clamart gymnastique	Cad	Courcouronnes	Cad	La Celle Saint Cloud
DF	INCERTI Typhaine	DF	ATTELY Caroline	DF	BREVILLE Anabelle	DF	ELIXE Yola	DF	DETERNE Hanneke
Cad	Les Ecoureuls de Saint Prix	Cad	Morsang sur Orge	Cad	Levallois sporting club	Cad	Mennecy	Cad	La Celle Saint Cloud

NOTA: Clubs devant fournir des juges : voir feuille jointe.

Tenue correcte des entraîneurs obligatoire (cf. plan d'action régional GAF page 21)

Présence au palmarès obligatoire

Il n'est pas permis à l'entraîneur de se renseigner auprès du jury concernant la note B

Le responsable de la compétition se réserve le droit d'avancer de 15 minutes le début de la compétition
A la fin de chaque tour, les entraîneurs disposeront de 10 minutes pour vérifier les totaux (au delà, plus de réclamation)EN CAS DE FORFAIT PREVENIR Alain HABEAU au 01 72 67 40 01 ou ffg.crifo.tech@orange.fr
FORFAIT hors délai (-10 jours) application du règlement régionalREGLEMENTS DES ENGAGEMENTS Dès votre arrivée à l'accueil (Chèque à l'ordre du CRIFO) - TARIF INDIVIDUELLES : 11 EUROS
Contrôle des licences à l'entrée de la salle d'échauffement



02/02/2009

Plateau B

Championnat Régional Individuelle GAF. Dimanche 8 Février 2009

Complexe Sportif Alsace
Avenue Pierre de Coubertin

78 955 Carrières sous Poissy

Division Critérium 3 Minimes

Saut-11		Barres-12		Poutre-13		Sol-14	
DC3	BARBIER Lucie	DC3	RUNGE Iléana	DC3	BERNARD Juliette	DC3	BOCZULAK Juliette
Min	Stade Multisports de Montrouge	Min	Igny	Min	La Celle Saint Cloud Gym	Min	Maule
DC3	LAJOUANIE Constance	DC3	LOUVET Elise	DC3	TOUSSAINT Jeanne	DC3	JOSEPH-REINETTE Marine
Min	L'élan gymnique de Courbevoie	Min	Saint Michel sur Orge	Min	La Celle Saint Cloud Gym	Min	Union Sportive de Sartrouville
DC3	LONG Clara	DC3	LENOBLE Pauline	DC3	CAVANIOL Capucine	DC3	MORLA Philippine
Min	Association Sportive Fontenaisienne	Min	Corbeil Essonnes	Min	La Celle Saint Cloud Gym	Min	Union Sportive de Sartrouville
DC3	BRANDY Julie	DC3	LESUR Margaud	DC3	RAMSTEIN Juliette	DC3	PECHEU Marie
Min	UAS Saint Cloud	Min	Gym Club Houdanais	Min R	Bures sur Yvette	Min	Gym agrès Vélizy
DC3	BELLAOUCH Zahra	DC3	LUBET Florine			DC3	JOYEUSE Betty
Min	Association Sportive Fontenaisienne	Min	Saint Michel sur Orge			Min	Albonaise Franconville

Saut-21		Barres-22		Poutre-23		Sol-24	
DC3	BOLLINI Helenaëlle	DC3	MALET Zoé	DC3	MIGLIORE Lisa	DC3	FISCHER Elsa
Min	Le Plessis Robinson	Min	Breuillet	Min	Entente Sportive Versaillaise	Min	Société de gymnastique Le Chenay
DC3	KAZITANI Tasnim	DC3	AKALMOUS Anissa	DC3	JACQZ Solenne	DC3	LEDUC Clémence
Min	Stade multisport de Montrouge	Min	Epinay sous Sénart	Min	UAS Saint Cloud	Min	Gym agrès Vélizy
DC3	CONVENANT Marie	DC3	FRIBOURG Maryne	DC3	BELLANGER Flore	DC3	PTAK Marion
Min	USM Malakoff	Min	Mennecy	Min	UAS Saint Cloud	Min	Maule
DC3	BENALI Ines	DC3	VAUTIER Enora	DC3	CARBONNIER Coppélia	DC3	DUPONT Emeline
Min	USM Malakoff	Min	Saint Pierre du Perray	Min	UAS Saint Cloud	Min	Gym agrès Vélizy
DC3	DESECURES Juliette	DC3	PEREIRA Stéphanie	DC3	CROVATO Flora	DC3	PERRONNE Natacha
Min	Le Plessis Robinson	Min	Corbeil Essonnes	Min	Association Amicale Sportive Sarcelles	Min	La Celle Saint Cloud Gym
DC3	BARROT Camille	DC3	DE YESUS Marine	DC3	GIRAudeau Cassandre	DC3	PETITCOLAS Juliette
Min	L'élan gymnique de Courbevoie	Min	Corbeil Essonnes	Min	Cergy/M club	Min	Association Sportive Mantaise

Saut-31		Barres-32		Poutre-33		Sol-34		Repos-35	
DC3	LAURENT Angèle	DC3	LLOYD Imogen	DC3	TAHYA Nassima	DC3	FOUCHER Julie	DC3	GOUMENT Caroline
Min	Limours	Min	Entente Sportive Versaillaise	Min	La Vaillante Clichy	Min	Courcouronnes	Min	USM Viroflay
DC3	GAUTHRIN Laurianne	DC3	SHANG Pauline	DC3	SOUVIGNET Laura	DC3	TJERAS-GAGLIO Abigail	DC3	CARON Clothilde
Min	Limours	Min	Bures sur Yvette	Min	La Vaillante Clichy	Min	Union Sportive de Sartrouville	Min	USM Viroflay
DC3	CHAUMULOT Hermine	DC3	OUALI Charlotte	DC3	TOMASSIAN Clémentine	DC3	CNUJDE Solène	DC3	LANDAT Margot
Min	Association Sportive Fontenaisienne	Min	Corbeil Essonnes	Min	La Vaillante Clichy	Min	Association Sportive Mantaise	Min	USM Viroflay
DC3	JURILLI Louna	DC3	BELLICAM Coralie	DC3	LEMARCHAND Elodie	DC3	KUEHN Eléonore	DC3	CASSAING Mélanie
Min	Touristes de Suresnes	Min	Corbeil Essonnes	Min	La Vaillante Clichy	Min	Gym agrès Vélizy	Min	Breuillet
DC3	POISSONNIER Gaëllanne	DC3	VINGERT Mathilde	DC3	GOBIN Muriel	DC3	MORLA Priscille	DC3	LEAL DE SOUSA Nina
Min	Antony	Min	Corbeil Essonnes	Min	Rueil athlétique club gym. art.	Min	Union Sportive de Sartrouville	Min	Les Batelières d'Herblay
DC3	FRADON Océane	DC3	KAHRIMAN Dilara	DC3	DENIEL Coralie	DC3	HERVET Justine	DC3	LEFEVRE Océane
Min	Association Sportive Fontenaisienne	Min	Corbeil Essonnes	Min	Rueil athlétique club gym. art.	Min	Association Sportive Mantaise	Min	Les Batelières d'Herblay

NOTA: Clubs devant fournir des juges : voir feuille jointe.

Tenue correcte des entraîneurs obligatoire (cf. plan d'action régional GAF page 21)

Présence au palmarès obligatoire

Il n'est pas permis à l'entraîneur de se renseigner auprès du jury concernant la note B

Le responsable de la compétition se réserve le droit d'avancer de 15 minutes le début de la compétition

A la fin de chaque tour, les entraîneurs disposeront de 10 minutes pour vérifier les totaux (au delà, plus de réclamation)

EN CAS DE FORFAIT PREVENIR Alain HABEAU au 01 72 67 40 01 ou ffg.crifo.tech@orange.fr

FORFAIT hors délai (-10 jours) application du règlement régional

REGLEMENTS DES ENGAGEMENTS Dès votre arrivée à l'accueil (Chèque à l'ordre du CRIFO) - TARIF INDIVIDUELLES : 11 EUROS

Contrôle des licences à l'entrée de la salle d'échauffement



Championnat Régional Individuelle GAF. Dimanche 8 Février 2009

**Complexe Sportif Alsace
Avenue Pierre de Coubertin
78 955 Carrières sous Poissy**

Plateau A

02/02/2009

Réunion de Juges **13h**
Jugement des 3 Tours

Appel **12h30**
Echauffement 12h35
Dirigé 12h55
Début **14h00**

Palmarès **19h15**

Fédérale Zone Cadettes

Saut-11		Barres-12		Poutre-13		Sol-14		Repos-15	
DF Zone	LEBON Maeva	DF Zone	BAUGE Clara	DF Zone	ROUSSEAU Lisa	DF Zone	ADOU Héloïse	DF Zone	JEANNETTE Tifaine
Cad	Limours	Cad	Levallois sporting Club	Cad	Andrésey	Cad	Trappes	Cad	Mennecy
DF Zone	VERGNAUD Alizé	DF Zone	NEAU Fanny	DF Zone	VIVIER Léa	DF Zone	HOCDE Agathe	DF Zone	JOUDAINNE Audrey
Cad	Limours	Cad	L'Elan Gymnique de Courbevoie	Cad	Andrésey	Cad	GA Vélizy	Cad	Courcouronnes
DF Zone	BÉUGNON Julia	DF Zone	CANCEILL Solène	DF Zone	BREMONT Marie	DF Zone	LENEVEU Jeanne	DF Zone	VOUETTE Alizée
Cad	Epinay sous Sénart	Cad	Antony	Cad	Andrésey	Cad	Rueil athlétique club gym. art.	Cad	Courcouronnes
DF Zone	DELANOY Mélanie	DF Zone	ROUSSEAU Mélinda	DF Zone	CNUDDÉ Laurine	DF Zone	MARTINS Manon	DF Zone	BONDY Florence
Cad	Breuillet	Cad	L'Elan Gymnique de Courbevoie	Cad	AS Mantaïse	Cad	Les Ecoureuls de Saint Prix	Cad	Courcouronnes
DF Zone	LE BELLEC Morgane	DF Zone	TARBES Delphine	DF Zone	PETIT Mathilde	DF Zone	SAMPAIO Julia	DF Zone	DA SILVA Clarisse
Cad	Corbeil Essonnes	Cad	Antony	Cad	Houdan	Cad	Argenteuil	Cad	Mennecy
DF Zone	CHARLES Harmonie	DF Zone	BAREL Marianne	DF Zone	FAUVET Janie	DF Zone	PEYRONNET Céline	DF Zone	CAVALLI Pauline
Cad	Le Plessis Robinson	Cad	Antony	Cad	Le Chesnay	Cad	Les Ecoureuls de Saint Prix	Cad	Mennecy

Réunion de Juges **13h**
Jugement des 3 Tours

Appel **14h15**
Echauffement 14h20
Dirigé 14h40
Début **15h45**

Palmarès **19h15**

Saut-21		Barres-22		Poutre-23		Sol-24		Repos-25	
DF Zone	MERTEN Elodie	DF Zone	BUCKLE Servane	DF Zone	LEDUC Victoria	DF Zone	MENERET Camille	DF Zone	PAILLAS Romane
Cad	Courcouronnes	Cad	Antony	Cad	GA Vélizy	Cad	Mennecy	Cad	Wissous
DF Zone	SEVESTE Léa	DF Zone	SPINDLER Romane	DF Zone	LELONG Emma	DF Zone	MOUSTARD Amandine	DF Zone	POIREL Yolene
Cad	Courcouronnes	Cad	Morsang sur Orge	Cad	GA Vélizy	Cad	Sartrouville	Cad	Breuillet
DF Zone	CHEMINEAU Marie-Lou	DF Zone	ANSART Coline	DF Zone	BERNARDEAU Anais	DF Zone	MONGIS Mélissa	DF Zone	SIMON Flore
Cad	Le Plessis Robinson	Cad	Morsang sur Orge	Cad	GA Vélizy	Cad	Sartrouville	Cad	Breuillet
DF Zone	TOUPET Céilia	DF Zone	THOMINOT Marie	DF Zone	RAZAFIMBELLO Aude	DF Zone	GAGET Marion	DF Zone	GUGLIELMETTI Sandra
Cad	Association Sportive Fontenaisienne	Cad	Antony	Cad	Carrières sous Poissy	Cad	Les Ecoureuls de Saint Prix	Cad	Andrésey
DF Zone	PELLETIER Marine	DF Zone	GATINE Charlène	DF Zone	PIVETEAU Caroline	DF Zone	CÉSAR Pauline	DF Zone	CLARICIA Marjorie
Cad	Rueil athlétique club	Cad	La Vaillante de Cligny	Cad	Saint Michel sur Orge	Cad	La Vigilante de Deuil	Cad	Epinay sous Sénart
DF Zone	SOLA Emmanuelle	DF Zone	LÉMOISSON Juliette	DF Zone	GRAJEZYK Victoire	DF Zone	ELISABETH Aurore	DF Zone	BRIEND Mathilde
Cad	L'Elan gymnique de Courbevoie	Cad	Antony	Cad	Le Chesnay	Cad	Les Batelières d'Herblay	Cad	ES Versailles

Fédérale Zone Juniors

Saut-31		Barres-32		Poutre-33		Sol-34		Repos-35	
DF Zone	COLLET Emeline	DF Zone	SOLA Marion	DF Zone	RABES Aurélie	DF Zone	MOREAU Aline	DF Zone	LABORDE Elodie
Jun	Levallois Sporting Club	Jun	L'Elan gymnique de Courbevoie	Jun	GA Vélizy	Jun	SG Le Chesnay	Jun	Brétigny sur Orge
DF Zone	ROUAIX Natacha	DF Zone	PHILBERT Laura	DF Zone	STUCK Méril	DF Zone	COUQUARD Fleur	DF Zone	STEINER Céline
Jun	Association sportive Fontenaisienne	Jun	Les Ecoureuls de Saint Prix	Jun	GA Vélizy	Jun	Saint Michel sur Orge	Jun	Courcouronnes
DF Zone	DIAS DE BRITO Jennifer	DF Zone	CHILLY Delphine	DF Zone	PORCHER Lucile	DF Zone	DORMANT Marine	DF Zone	PINGAL Audrey
Jun	Levallois Sporting Club	Jun	Avenir de Survilliers	Jun	AS Mantaïse	Jun	Saint Michel sur Orge	Jun	Courcouronnes
DF Zone	BETIMONT Cécile	DF Zone	SEYAT Malika	DF Zone	GUERIN Karen	DF Zone	AMIARD Karine	DF Zone	ALIZANT Noémie
Jun	Association sportive Fontenaisienne	Jun	Association Amicale Sportive Sarcelles	Jun	Antony	Jun	Saint Michel sur Orge	Jun	Wissous
DF Zone	BLAISE Marion	DF Zone	PICHEAU Ingrid	DF Zone	ALATINTE Cindy	DF Zone	LAFOURCADE Alexia	DF Zone	GUILLOT Mathilde
Jun	Levallois Sporting Club	Jun	Avenir de Survilliers	Jun	Trappes	Jun	Longjumeau	Jun	Mennecy
DF Zone	DESLANDRE Charlotte	DF Zone	LEROY Maryline	DF Zone	RICHARD Maité	DF Zone	MONDJI Ava Gene	DF Zone	MOREAU Clarisse
Jun	Association sportive Fontenaisienne	Jun	Garges les Gonesse	Jun	AC Meulan	Jun	Longjumeau	Jun	Epinay sous Sénart

Tenue correcte des entraîneurs obligatoire (cf. plan d'action régional GAF page 21)

Présence au palmarès obligatoire

Il n'est pas permis à l'entraîneur de se renseigner auprès du jury concernant la note B

Le responsable de la compétition se réserve le droit d'avancer de 15 minutes le début de la compétition
A la fin de chaque tour, les entraîneurs disposeront de 10 minutes pour vérifier les totaux (au delà, plus de réclamation)

EN CAS DE FORFAIT PREVENIR Alain HABEAU au 01 72 67 40 01 ou ffg.crifo.tech@orange.fr

FORFAIT hors délai (-10 jours) application du règlement régional

REGLEMENTS DES ENGAGEMENTS Dès votre arrivée à l'accueil (Chèque à l'ordre du CRIFO) - TARIF INDIVIDUELLES : 11 EUROS
Contrôle des licences à l'entrée de la salle d'échauffement

Championnat Régional Individuelle GAF. Dimanche 8 Février 2009

Complexe Sportif Alsace
Avenue Pierre de Coubertin
78 955 Carrières sous Poissy

Division Critérium 3 Benjamines

Saut-11		Barres-12		Poutre-13		Sol-14		Repos-15	
DC3	PARENT Julie	DC3	AMADORALVEZ Lisa	DC3	CRESTEE Emma	DC3	FEVRE Laurène	DC3	FERRIERE Juliette
Benj	Limours	Benj	Bagneux	Benj	Rambouillet	Benj	La Celle Saint Cloud	Benj	Mennecy
DC3	ATELY Appoline	DC3	MORVAN Loanne	DC3	ODIN Maxine	DC3	DUFFAU Kimline	DC3	COLLETTE Déborah
Benj	Morsang sur Orge	Benj	Bagneux	Benj	Carrière sous poissy	Benj	GEM	Benj	Mennecy
DC3	BERTHOMIER Emma	DC3	SOUBRIER Margo	DC3	HALLIER Laurine	DC3	BOISMARTEL Laetitia	DC3	TRAYAUD Anna
Benj	Morsang sur Orge	Benj	L'Elan gymnique de Courbevoie	Benj	Union sportive de Sartrouville	Benj	La Vigilante de Deuil	Benj	Bures sur Yvette
DC3	GROISEAU Olivia	DC3	DE SEIXAS Sana	DC3	LAPLANTE Emma	DC3	ROCAS Julie	DC3	MARTIN Xénia
Benj	Morsang sur Orge	Benj	Bagneux	Benj	Union sportive de Sartrouville	Benj	Argenteuil	Benj	Brétigny sur Orge
DC3	SARRAZIN Laurie	DC3	BOUCHON Aglaé	DC3	PTAK Mia	DC3	DUFRAISSE Maureen	DC3	COUDERCQ Lauriane
Benj	Wissous	Benj	Saint Cloud	Benj	Maule	Benj	Argenteuil	Benj	Ignny
DC3	MENDES Laura	DC3	CASTANO Nina	DC3	COURAT Laurie	DC3	SOUIDINI Bassima	DC3	LES BIENS Astrid
Benj	Corbeil Essonnes	Benj	L'Elan gymnique de Courbevoie	Benj	Carrière sous poissy	Benj	Argenteuil	Benj	Draveil

Réunion de Juges 13h
Jugement des 3 Tours

Appel 12h30
Echauffement 12h35
Dirigé 12h55
Début 14h00

Palmarès 19h15

Saut-21		Barres-22		Poutre-23		Sol-24		Repos-25	
DC3	REVELUT Margaux	DC3	LOURO Andreia	DC3	SAINT-DIZIER Mathilde	DC3	MONANGE Jade	DC3	GAUTRY Pauline
Benj	Rueil Athlétic club gym art	Benj	Corbeil Essonnes	Benj	GEM	Benj	Union sportive Sartrouville	Benj	Andrésy
DC3	VALOGNE Katucia	DC3	ARANDA Tessy	DC3	BROUANT Faustine	DC3	DELAUVAUD Angèle	DC3	MESLIER Agathe
Benj	Courcouronnes	Benj	Morsang sur Orge	Benj	Société de gymnastique Le Chenay	Benj	Mennecy	Benj	Viroflay
DC3	TEODORI Maeva	DC3	SIONKOWSKI Ivana	DC3	VILTARD-RUBLI Manon	DC3	AGGERY Maeliss	DC3	LATIL Aurélia
Benj	Courcouronnes	Benj	Colombes	Benj	GEM	Benj	Mennecy	Benj	Maule
DC3	SOUDANI Awa	DC3	RODRIGUEZ Léa	DC3	MONTAGNON Lola	DC3	SERNEELS Estelle	DC3	MONGIN Julie
Benj	Courcouronnes	Benj	Colombes	Benj	GEM	Benj	Montmorency	Benj	Draveil
DC3	PINEL Nolwenn	DC3	DA CUNHA Romane	DC3	ROLLAND Noémie	DC3	CASTIELLO Fanny	DC3	HERY Cynthia
Benj	Saint Pierre du Perray	Benj	Breuillet	Benj	Carrières sous Poissy	Benj	Montmorency	Benj	Bagneux
DC3	VIGIER Camille	DC3	VANDERMARCQ Aude	DC3	DE TOURNEMIRE Gabrielle	DC3	BULTEZ Corentine	DC3	SANOULLER Cécile
Benj	L'Elan gymnique de Courbevoie	Benj	Colombes	Benj	Société de gymnastique Le Chenay	Benj	Montmorency	Benj	Wissous

Réunion de Juges 13h
Jugement des 3 Tours

Appel 14h15
Echauffement 14h20
Dirigé 14h40
Début 15h45

Palmarès 19h15

Saut-31		Barres-32		Poutre-33		Sol-34		Repos-35	
DC3	BOURGOIN Coralie	DC3	NOURRY Chloé	DC3	ANDREACCHIO Carla	DC3	DERSOIR Marine	DC3	BLONDEL Anthea
Benj	Draveil	Benj	Bagneux	Benj	Association sportive Mantaise	Benj	GEM	Benj	Epinay sous Senart
DC3	BOCUZE Juliette	DC3	ROGIER Pauline	DC3	PAGANI Marine	DC3	POULET-MATHIS Guillemette	DC3	CHONG HUE Rachel
Benj	Limours	Benj	Rueil Athlétic club gym art	Benj	Le Menil Saint Denis	Benj	GEM	Benj	Epinay sous Senart
DC3	CARRE Laurine	DC3	VOUILLON Laure Héliène	DC3	HAUTOT Tiphaine	DC3	BLANC Sixtine	DC3	LUCE Heldrine
Benj	Draveil	Benj	Rueil Athlétic club gym art	Benj	Gym Club Houdan	Benj	Société de gymnastique Le Chenay	Benj	Epinay sous Senart
DC3	LHUIILLERY Léa	DC3	OTMANI Sonia	DC3	PETIT Magalie	DC3	SAIGOT Judith	DC3	FERRET Marine
Benj	Saint Pierre du Perray	Benj	Bagneux	Benj	Gym Club Houdan	Benj	Société de gymnastique Le Chenay	Benj	Mennecy
DC3	CHANTELOU Marie	DC3	ROURE Pauline	DC3	VIAL Clémence	DC3	DEVAUX Cassandre	DC3	HOLL SCHENCK Aurélie
Benj	Ignny	Benj	Rueil Athlétic club gym art	Benj	Union sportive de Sartrouville	Benj	Cergy/M Club	Benj	Brétigny sur Orge
DC3	DAJEAN Sarra	DC3	STANKIEWICZ Delphine	DC3	PIQUET Marion	DC3	DÉSILLES Margot	DC3	KAHOUL Selma
Benj	Association Sportive Fontenaisienne	Benj	Albanaise gymnastique de Franconville	Benj	Association sportive Mantaise	Benj	Cergy/M Club	Benj	Courcouronnes

Réunion de Juges 13h
Jugement des 3 Tours

Appel 16h00
Echauffement 16h05
Dirigé 16h25
Début 17h30

Palmarès 19h15

Tenue correcte des entraîneurs obligatoire (cf. plan d'action régional GAF page 21)

Présence au palmarès obligatoire

Il n'est pas permis à l'entraîneur de se renseigner auprès du jury concernant la note B

Le responsable de la compétition se réserve le droit d'avancer de 15 minutes le début de la compétition

A la fin de chaque tour, les entraîneurs disposeront de 10 minutes pour vérifier les totaux (au delà, plus de réclamation)

EN CAS DE FORFAIT PREVENIR Alain HABEAU au 01 72 67 40 01 ou ffg.crifo.tech@orange.fr

FORFAIT hors délai (-10 jours) application du règlement régional

REGLEMENTS DES ENGAGEMENTS Dès votre arrivée à l'accueil (Chèque à l'ordre du CRIFO) - TARIF INDIVIDUELLES : 11 EUROS
Contrôle des licences à l'entrée de la salle d'échauffement